

# DÉMOGRAPHIE DES PHARMACIENS



PANORAMA AU **1<sup>er</sup> JANVIER 2021**



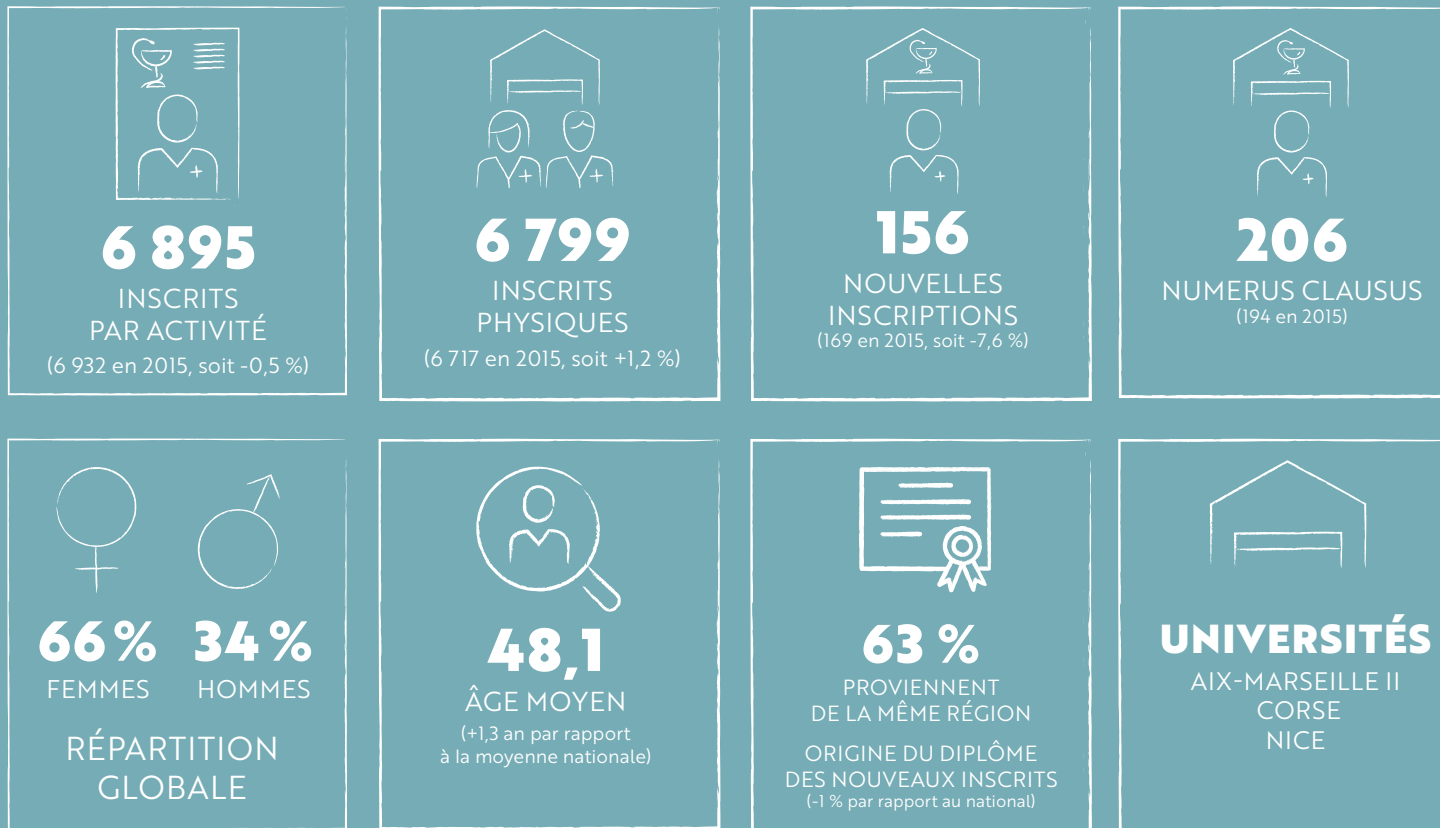
EN PACA-CORSE



# PACA - CORSE

## DONNÉES GÉNÉRALES

### Chiffres clés

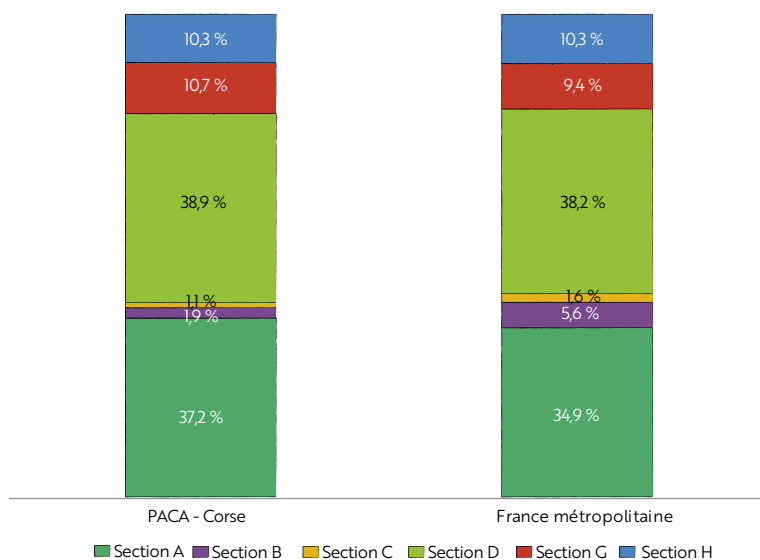


Source : données CNOP, traitement Crédoc

Champ : L'âge moyen des pharmaciens ainsi que la répartition femmes-hommes sont calculés à partir du nombre de personnes physiques.



## RÉPARTITION DES INSCRIPTIONS PAR SECTION EN RÉGION ET EN FRANCE



Source : données CNOP, traitement Crédoc  
 Champ : ensemble des pharmaciens inscrits à l'Ordre en 2020 en France métropolitaine.

**Note : En raison des arrondis, la somme des pourcentages n'est pas toujours égale à 100 % dans les graphiques de cette brochure.**

## RÉPARTITION DES INSCRIPTIONS PAR SECTION ET PAR DÉPARTEMENT EN 2020

	Section A	Section B	Section C	Section D	Section G	Section H	Total 2020	Part en % de la région	Total 2015	Évolution 2015-2020
04-ALPES-DE-HAUTE-PROVENCE	78	0	0	73	9	24	184	2,7 %	179	+2,8 %
05-HAUTES-ALPES	73	0	0	78	17	26	194	2,8 %	176	+10,2 %
06-ALPES-MARITIMES	529	73	19	484	142	154	1 401	20,3 %	1 420	-1,3 %
13-BOUCHES-DU-RHÔNE	958	40	21	1 136	380	265	2 800	40,6 %	2 799	0,0 %
20-CORSE	169	0	9	153	30	57	418	6,1 %	413	+1,2 %
83-VAR	493	13	22	515	107	122	1 272	18,4 %	1 303	-2,4 %
84-VAUCLUSE	263	3	8	241	50	61	626	9,1 %	642	-2,5 %
<b>PACA - CORSE</b>	<b>2 563</b>	<b>129</b>	<b>79</b>	<b>2 680</b>	<b>735</b>	<b>709</b>	<b>6 895</b>	<b>100,0 %</b>	<b>6 932</b>	<b>-0,5 %</b>

Source : données CNOP, traitement Crédoc  
 Champ : ensemble des pharmaciens inscrits à l'Ordre en 2020 et 2015 en PACA - Corse.  
 Une personne peut être inscrite dans deux sections.





## SECTION A

# PHARMACIENS TITULAIRES D'OFFICINE

### Chiffres clés



**2 563**  
INSCRITS  
PAR ACTIVITÉ



**1 994**  
OFFICINES



**50 %** **50 %**  
FEMMES HOMMES  
RÉPARTITION GLOBALE



**50,4**  
ÂGE MOYEN  
(+0,3 an par rapport  
à l'âge moyen en section A)

## RÉPARTITION PAR TRANCHE D'ÂGE ET PAR GENRE DES PHARMACIENS D'OFFICINE

Département	Moins de 40 ans	40 ans et plus	Hommes	Femmes	Total 2020	Part du département dans la région	Évolution 2015-2020
04-ALPES-DE-HAUTE-PROVENCE	13	65	43	35	78	3 %	+9,9 %
05-HAUTES-ALPES	19	54	35	38	73	3 %	+7,4 %
06-ALPES-MARITIMES	84	445	276	253	529	21 %	-8,8 %
13-BOUCHES-DU-RHÔNE	203	755	463	495	958	37 %	-5,4 %
20-CORSE	47	122	72	97	169	7 %	-2,3 %
83-VAR	101	392	254	239	493	19 %	-5,9 %
84-VAUCLUSE	51	212	127	136	263	10 %	-5,7 %
<b>PACA - CORSE</b>	<b>518</b>	<b>2 045</b>	<b>1 270</b>	<b>1 293</b>	<b>2 563</b>	<b>100 %</b>	<b>-5,4 %</b>

Source : données CNOP, traitement Crédoc  
Champ : pharmaciens titulaires inscrits en PACA – Corse.

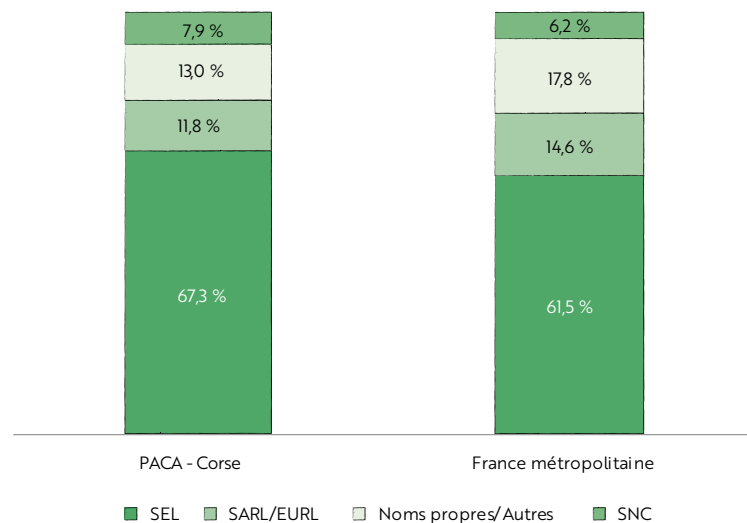
## STRUCTURES JURIDIQUES : RÉPARTITION PAR DÉPARTEMENT

Département	SEL	SARL/EURL	Noms propres/ autres	SNC	Total	Part du département dans la région
04-ALPES-DE-HAUTE-PROVENCE	32	11	9	7	59	3 %
05-HAUTES-ALPES	39	5	6	5	55	3 %
06-ALPES-MARITIMES	292	57	56	36	441	22 %
13-BOUCHES-DU-RHÔNE	532	78	81	54	745	37 %
20-CORSE	75	12	38	9	134	7 %
83-VAR	247	39	47	30	363	18 %
84-VAUCLUSE	124	33	23	17	197	10 %
<b>PACA - CORSE</b>	<b>1 341</b>	<b>235</b>	<b>260</b>	<b>158</b>	<b>1 994</b>	<b>100 %</b>

Source : données CNOP, traitement Crédoc  
Champ : officines en PACA – Corse.

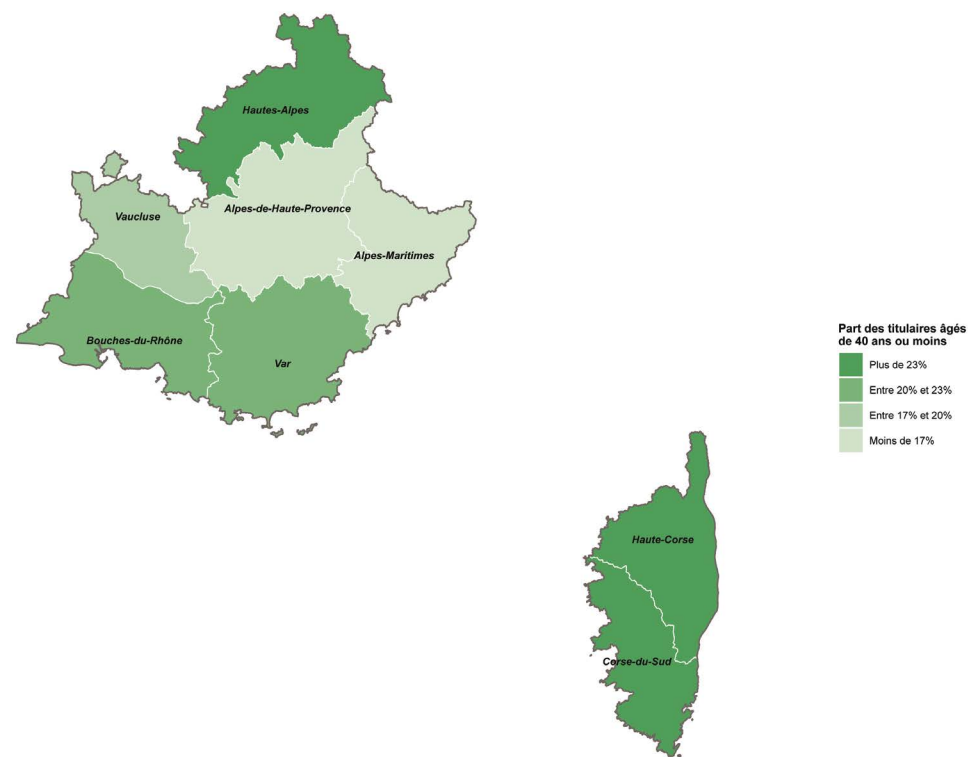


## RÉPARTITION PAR TYPE DE STRUCTURES JURIDIQUES EN RÉGION ET EN FRANCE MÉTROPOLITAINE



Source : données CNOP, traitement Crédoc  
 Champ : ensemble des officines en 2020.

## TITULAIRES ÂGÉS DE MOINS DE 40 ANS

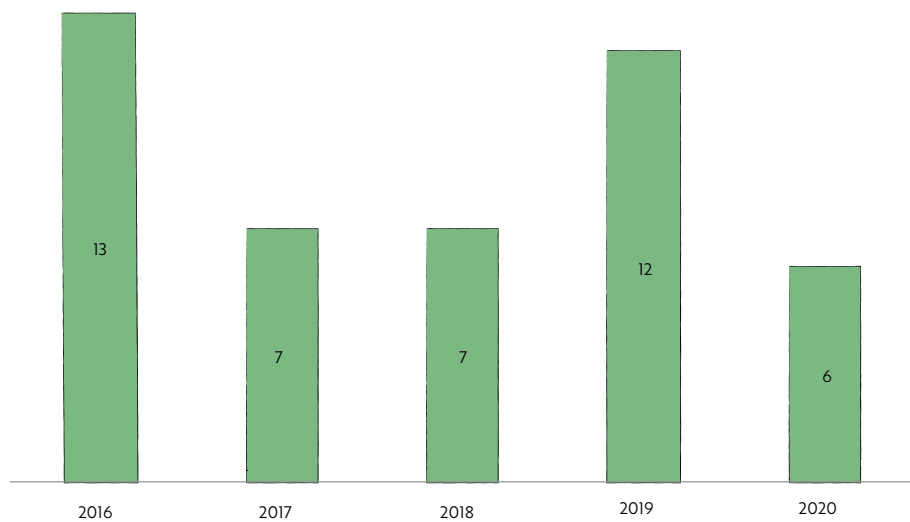


Source : données CNOP, traitement Crédoc  
 Champ : titulaires d'officine de moins de 40 ans en PACA - Corse.

**20 %**  
 des titulaires de PACA - Corse  
 ont moins de 40 ans  
 (identique à la moyenne  
 en France métropolitaine)

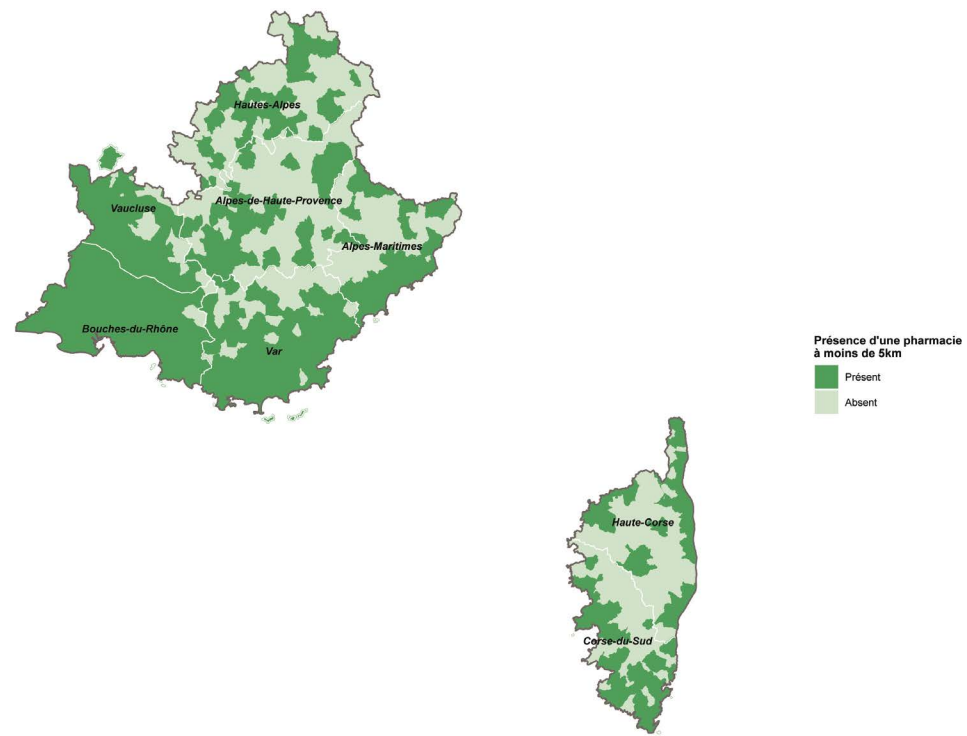


## NOMBRE DE FERMETURES D'OFFICINES ENTRE 2016 ET 2020



Source : données CROP, traitement Crédoc  
Champ : Nombre de fermetures d'officines entre 2016 et 2020 en PACA - Corse.

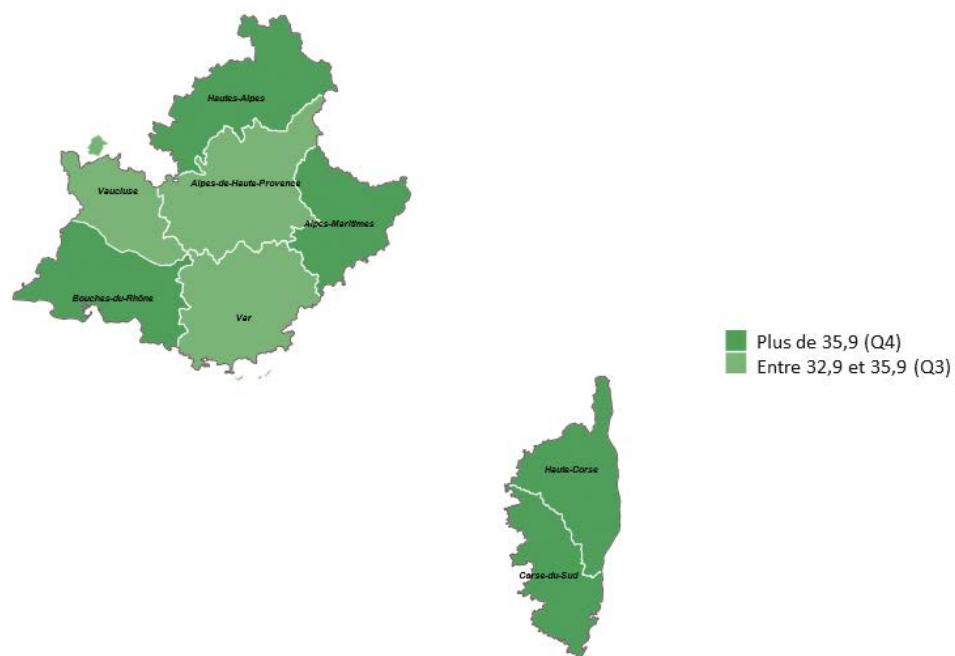
## ACCESSIBILITÉ DES OFFICINES : PRÉSENCE D'UNE OFFICINE À MOINS DE 5 KILOMÈTRES (À VOL D'OISEAU) PAR COMMUNE



Source : INSEE base des équipements en santé (données 2019), traitement Crédoc  
Champ : ensemble des communes de PACA - Corse



## NOMBRE D'OFFICINES POUR 100 000 HABITANTS EN 2020



Source : données CNOP, traitement Crédoc  
Champ : ensemble des pharmacies d'officine en PACA - Corse.

En moyenne **39** officines pour  
100 000 habitants en PACA - Corse  
(moyenne en France métropolitaine :  
31 officines pour 100 000 habitants)







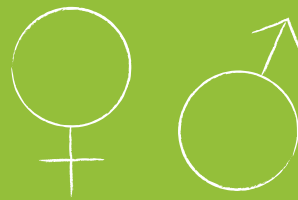
## SECTION D

# PHARMACIENS ADJOINTS D'OFFICINE ET AUTRES EXERCICES

## Chiffres clés



**2 680**  
INSCRITS  
PAR ACTIVITÉ



**80 %** **20 %**  
FEMMES HOMMES  
RÉPARTITION GLOBALE



**45,8**  
ÂGE MOYEN  
(+1,5 an par rapport à l'âge moyen  
en section D)

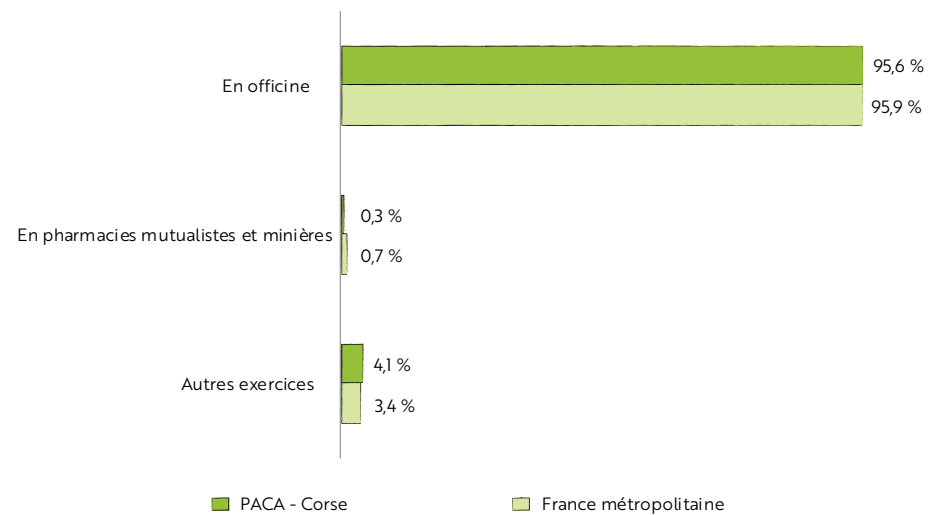


## RÉPARTITION PAR FONCTION ET PAR DÉPARTEMENT DES PHARMACIENS INSCRITS EN SECTION D

Département	En officine	En pharmacies mutualistes et minières	Autres exercices	Total	Nombre d'officines	Adjoints par officine	Évolution 2015-2020
04-ALPES-DE-HAUTE-PROVENCE	69	0	4	73	59	1,2	-7,6 %
05-HAUTES-ALPES	77	0	1	78	55	1,4	+8,3 %
06-ALPES-MARITIMES	464	0	20	484	441	1,1	+1,7 %
13-BOUCHES-DU-RHÔNE	1 086	7	43	1 136	745	1,5	+4,9 %
20-CORSE	146	0	7	153	134	1,1	+4,8 %
83-VAR	490	2	23	515	363	1,3	-3,0 %
84-VAUCLUSE	229	0	12	241	197	1,2	+2,1 %
<b>PACA - CORSE</b>	<b>2 561</b>	<b>9</b>	<b>110</b>	<b>2 680</b>	<b>1 994</b>	<b>1,3</b>	<b>+2,2 %</b>

Source : données CNOP, traitement Crédoc  
 Champ : ensemble des pharmaciens inscrits en section D et officines en PACA – Corse.

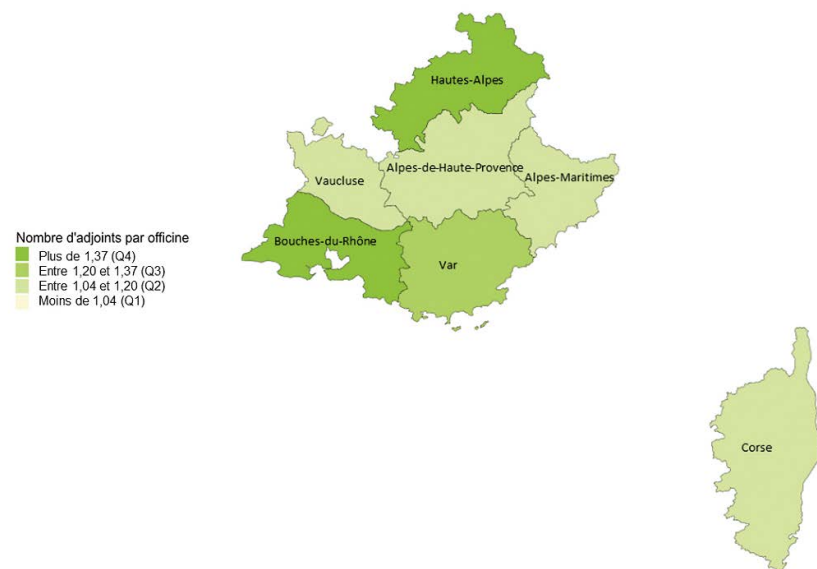
## RÉPARTITION PAR FONCTION DES PHARMACIENS INSCRITS EN SECTION D



Source : données CNOP, traitement Crédoc  
 Champ : ensemble des pharmaciens inscrits en section D.



## NOMBRE DE PHARMACIENS ADJOINTS PAR OFFICINE



Source : données CNOP, traitement Crédoc  
Champ : ensemble des pharmaciens adjoints d'officine en PACA - Corse.

En moyenne **1,3** adjoint par officine en région PACA - Corse (identique à la moyenne en France métropolitaine)

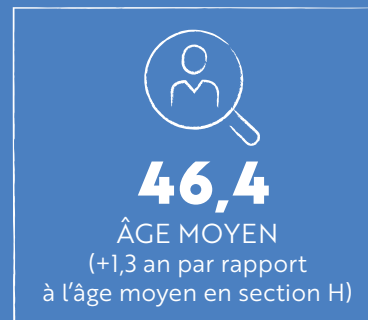
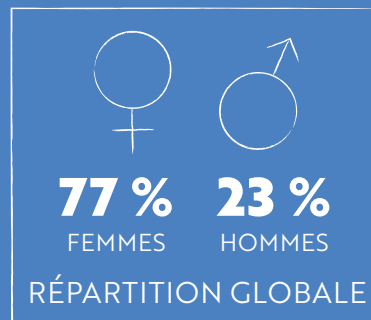
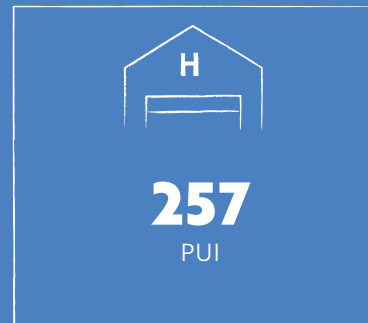
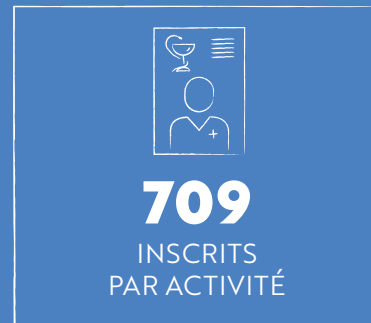




## SECTION H

# PHARMACIENS DES ÉTABLISSEMENTS DE SANTÉ, MÉDICO-SOCIAUX ET DES SERVICES D'INCENDIE ET DE SECOURS

### Chiffres clés



NOMBRE DE PUI ET DE PHARMACIENS PAR DÉPARTEMENT,  
AVEC DISTINCTION SECTEUR PUBLIC ET SECTEUR PRIVÉ

Département	Public		Privé		Public + Privé		
	Pharmaciens	PUI	Pharmaciens	PUI	Pharmaciens	PUI	Rapport Nb Pharmaciens / Nb PUI
04-ALPES-DE-HAUTE-PROVENCE	10	5	9	6	<b>19</b>	<b>11</b>	5,80
05-HAUTES-ALPES	19	5	6	6	<b>25</b>	<b>11</b>	2,97
06-ALPES-MARITIMES	72	12	62	39	<b>134</b>	<b>51</b>	2,28
13-BOUCHES-DU-RHÔNE	125	22	124	72	<b>249</b>	<b>94</b>	2,19
20-CORSE	30	8	18	13	<b>48</b>	<b>21</b>	3,42
83-VAR	58	10	57	35	<b>115</b>	<b>45</b>	2,19
84-VAUCLUSE	37	11	19	13	<b>56</b>	<b>24</b>	5,80
<b>PACA - CORSE</b>	<b>351</b>	<b>73</b>	<b>295</b>	<b>184</b>	<b>646</b>	<b>257</b>	<b>2,51</b>

Source : données CNOP, traitement Crédoc  
Champ : ensemble des pharmaciens inscrits en section H en PACA – Corse.

NOMBRE DE POSTES OCCUPÉS PAR TYPE DE CONTRAT PAR DÉPARTEMENT

Département	Public			Privé			Public + Privé			Rapport sur le département	
	Temps partiel	Temps plein	TOTAL	Temps partiel	Temps plein	TOTAL	Temps partiel	Temps plein	TOTAL	Temps partiel	Temps plein
04-ALPES-DE-HAUTE-PROVENCE	3	7	10	7	2	9	<b>10</b>	<b>9</b>	<b>19</b>	53 %	47 %
05-HAUTES-ALPES	7	12	19	3	3	6	<b>10</b>	<b>15</b>	<b>25</b>	40 %	60 %
06-ALPES-MARITIMES	19	53	72	34	28	62	<b>53</b>	<b>81</b>	<b>134</b>	40 %	60 %
13-BOUCHES-DU-RHÔNE	26	99	125	61	63	124	<b>87</b>	<b>162</b>	<b>249</b>	35 %	65 %
20-CORSE	7	23	30	10	8	18	<b>17</b>	<b>31</b>	<b>48</b>	35 %	65 %
83-VAR	11	47	58	36	21	57	<b>47</b>	<b>68</b>	<b>115</b>	41 %	59 %
84-VAUCLUSE	6	31	37	7	12	19	<b>13</b>	<b>43</b>	<b>56</b>	23 %	77 %
<b>PACA - CORSE</b>	<b>79</b>	<b>272</b>	<b>351</b>	<b>158</b>	<b>137</b>	<b>295</b>	<b>237</b>	<b>409</b>	<b>646</b>	<b>37 %</b>	<b>63 %</b>

Source : données CNOP, traitement Crédoc  
Champ : ensemble des pharmaciens inscrits en section H en PACA – Corse.



## RÉPARTITION DES ACTIVITÉS DIVERSES PAR DÉPARTEMENT

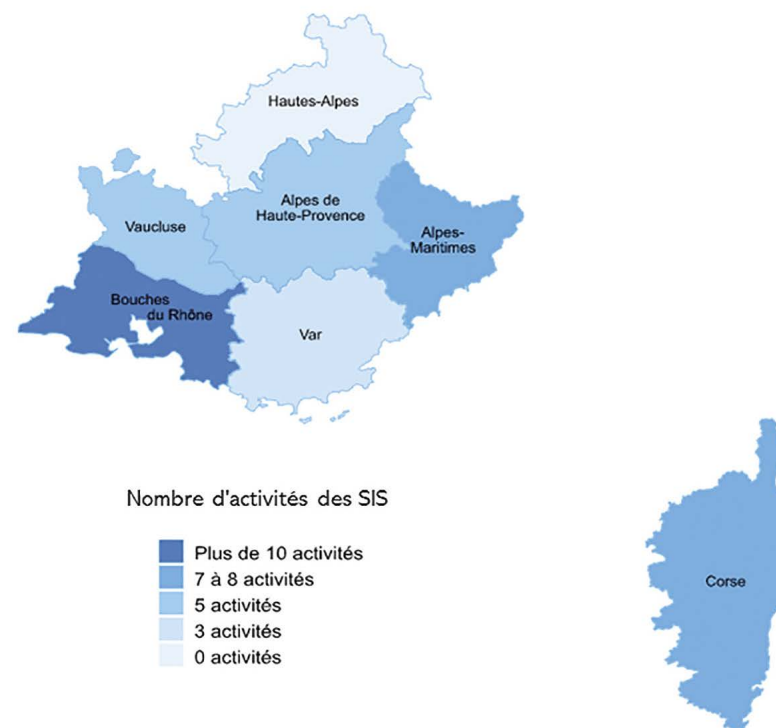
Département	Centre de soins, d'accompagnement et de prévention en addictologie (CSAPA)	Pharmaciens hygiénistes	Centre de planification et d'éducation familiale (CPEF)	Établissements français du sang (EFS)	Autres fonctions	Total autres activités / département
04-ALPES-DE-HAUTE-PROVENCE	0	0	0	0	0	0
05-HAUTES-ALPES	0	0	0	0	1	1
06-ALPES-MARITIMES	0	0	12	1	0	13
13-BOUCHES-DU-RHÔNE	0	1	1	2	0	4
20-CORSE	0	1	0	0	0	1
83-VAR	0	2	0	2	0	4
84-VAUCLUSE	0	0	0	0	0	0
<b>PACA - CORSE</b>	<b>0</b>	<b>4</b>	<b>13</b>	<b>5</b>	<b>1</b>	<b>23</b>

Source : données CNOP, traitement Crédoc  
 Champ : activités diverses des pharmaciens inscrits en section H en PACA – Corse.

## ACTIVITÉS DES PHARMACIENS SAPEURS-POMPIERS DES SERVICES D'INCENDIE ET DE SECOURS (SIS)

Activités des SIS
421 en France métropolitaine
9,5 % en région PACA - Corse
40 activités réparties sur les 7 départements de la région

## CARTOGRAPHIE DU NOMBRE D'ACTIVITÉS DES SIS



Source : données CNOP, traitement Crédoc  
 Champ : activités des SIS en section H en PACA – Corse.





## SECTION G

# PHARMACIENS BIOLOGISTES MÉDICAUX

## Chiffres clés



**735**  
INSCRITS  
PAR ACTIVITÉ



**586** **64**  
SITES PRIVÉS SITES PUBLICS



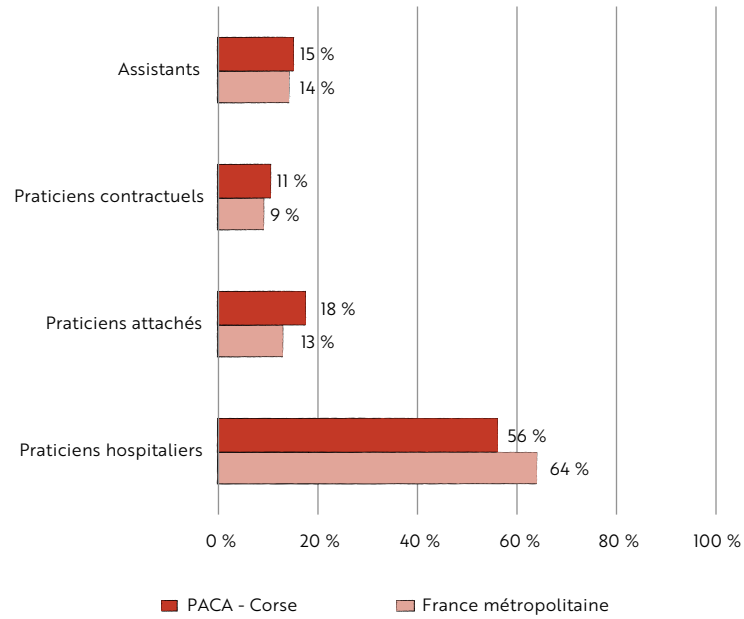
**61%** **39%**  
FEMMES HOMMES  
RÉPARTITION GLOBALE



**51,1**  
ÂGE MOYEN  
(+1,4 an par rapport à  
l'âge moyen en section G)

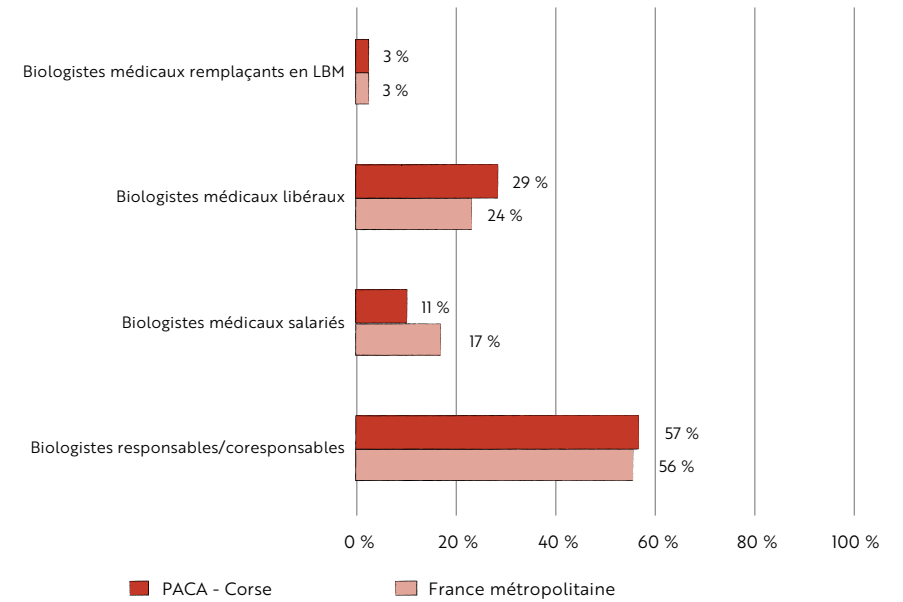


RÉPARTITION PAR FONCTION DES PHARMACIENS BIOLOGISTES MÉDICAUX  
DANS LE SECTEUR PUBLIC EN RÉGION ET EN MÉTROPOLE



Source : données CNOP, traitement Crédoc  
Champ : ensemble des pharmaciens biologistes médicaux du secteur public.

RÉPARTITION PAR FONCTION DES PHARMACIENS BIOLOGISTES MÉDICAUX  
DANS LE SECTEUR PRIVÉ EN RÉGION ET EN MÉTROPOLE



Source : données CNOP, traitement Crédoc  
Champ : ensemble des pharmaciens biologistes médicaux du secteur privé.





RÉPARTITION DES PHARMACIENS BIOLOGISTES MÉDICAUX  
PAR FONCTION ET PAR DÉPARTEMENT DANS LE SECTEUR PUBLIC

Département	Praticiens hospitaliers	Praticiens attachés	Praticiens contractuels	Assistants	Total	Part du département dans la région
04-ALPES-DE-HAUTE-PROVENCE	0	0	0	0	<b>0</b>	0 %
05-HAUTES-ALPES	2	0	2	4	<b>8</b>	4 %
06-ALPES-MARITIMES	23	5	4	2	<b>34</b>	19 %
13-BOUCHES-DU-RHÔNE	60	24	6	19	<b>109</b>	60 %
20-CORSE	3	0	2	1	<b>6</b>	3 %
83-VAR	13	2	5	0	<b>20</b>	11 %
84-VAUCLUSE	1	1	1	2	<b>5</b>	3 %
<b>PACA - CORSE</b>	<b>102</b>	<b>32</b>	<b>20</b>	<b>28</b>	<b>182</b>	<b>100 %</b>

Source : données CNOP, traitement Crédoc  
Champ : pharmaciens inscrits en section G en PACA – Corse.

RÉPARTITION DES PHARMACIENS BIOLOGISTES MÉDICAUX  
PAR FONCTION ET PAR DÉPARTEMENT DANS LE SECTEUR PRIVÉ

Département	Biologistes responsables / coresponsables	Biologistes médicaux salariés	Biologistes médicaux libéraux	Biologistes médicaux remplaçants en LBM	Total	Part du département dans la région
04-ALPES-DE-HAUTE-PROVENCE	3	2	3	1	<b>9</b>	2 %
05-HAUTES-ALPES	4	2	0	2	<b>8</b>	2 %
06-ALPES-MARITIMES	82	4	17	2	<b>105</b>	21 %
13-BOUCHES-DU-RHÔNE	95	29	97	4	<b>225</b>	46 %
20-CORSE	13	5	4	2	<b>24</b>	5 %
83-VAR	57	8	20	0	<b>85</b>	17 %
84-VAUCLUSE	31	1	3	2	<b>37</b>	8 %
<b>PACA - CORSE</b>	<b>285</b>	<b>51</b>	<b>144</b>	<b>13</b>	<b>493</b>	<b>100 %</b>

Source : données CNOP, traitement Crédoc  
Champ : pharmaciens inscrits en section G en PACA – Corse.



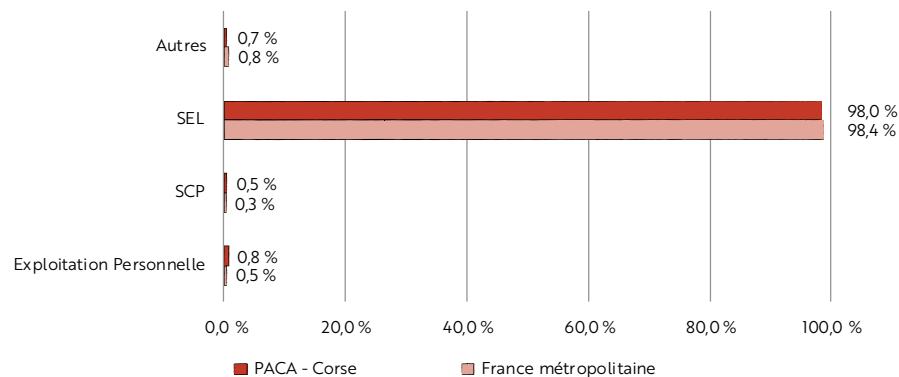
## Structures juridiques

### RÉPARTITION DES SITES PRIVÉS SELON LES DIFFÉRENTES FORMES D'EXPLOITATION DES LABORATOIRES PRIVÉS PAR DÉPARTEMENT

Département	Exploitation Personnelle	SCP	SEL	Autres	Total
04-ALPES-DE-HAUTE-PROVENCE	1	0	13	0	<b>14</b>
05-HAUTES-ALPES	0	0	7	0	<b>7</b>
06-ALPES-MARITIMES	2	0	118	3	<b>123</b>
13-BOUCHES-DU-RHÔNE	2	1	260	1	<b>264</b>
20-CORSE	0	0	24	0	<b>24</b>
83-VAR	0	2	112	0	<b>114</b>
84-VAUCLUSE	0	0	53	0	<b>53</b>
<b>PACA - CORSE</b>	<b>5</b>	<b>3</b>	<b>587</b>	<b>4</b>	<b>599</b>

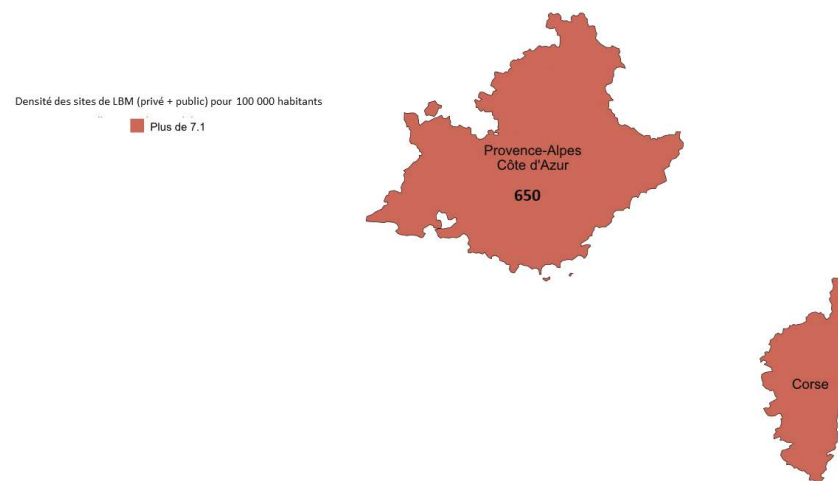
Source : données CNOP, traitement Crédoc  
Champ : ensemble des sites privés en PACA – Corse.

### RÉPARTITION DES SITES PRIVÉS SELON LES FORMES D'EXPLOITATION EN RÉGION ET EN MÉTROPOLE



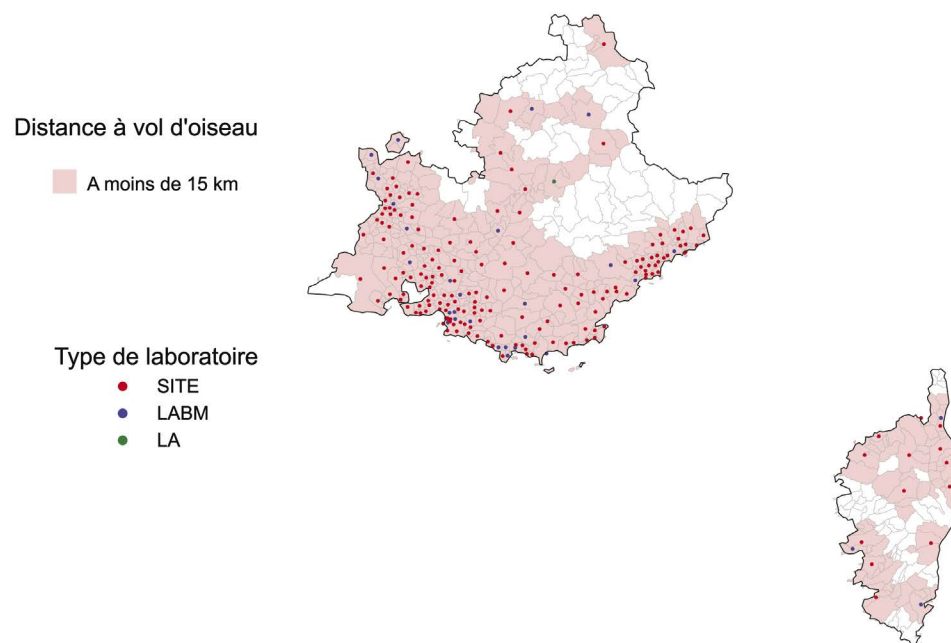
Source : données CNOP, traitement Crédoc  
Champ : ensemble des sites privés en section G.

### DENSITÉ DES SITES DE LABORATOIRE DE BIOLOGIE MÉDICALE (PUBLIC + PRIVÉ) PAR HABITANT



Source : données CNOP, traitement Crédoc  
Champ : ensemble des laboratoires de biologie médicale en PACA – Corse.

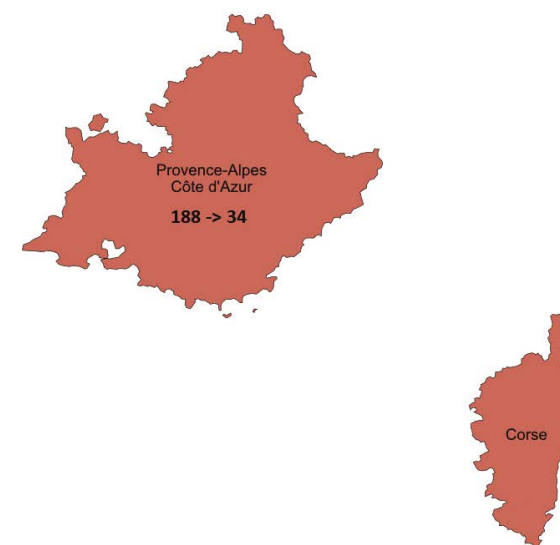
**7,2** laboratoires de biologie médicale pour 100 000 habitants



Source : données CNOP, traitement Crédoc  
Champ : ensemble des laboratoires de biologie médicale privés en PACA – Corse.

Diminution du nombre de SEL entre 2010 et 2020

■ Plus de 74%



Source : données CNOP, traitement Crédoc  
Champ : ensemble des SEL en PACA – Corse.

**- 82 %** de SEL  
sur cette période





## SECTION C

# PHARMACIENS DE LA DISTRIBUTION EN GROS

## Chiffres clés



**79**

INSCRITS PAR ACTIVITÉ



**44**

ÉTABLISSEMENTS  
DISTRIBUTEURS



**58%**

FEMMES



**42%**

HOMMES

RÉPARTITION GLOBALE



**48,3**

ÂGE MOYEN

(+2,8 ans par rapport à  
l'âge moyen en section C)

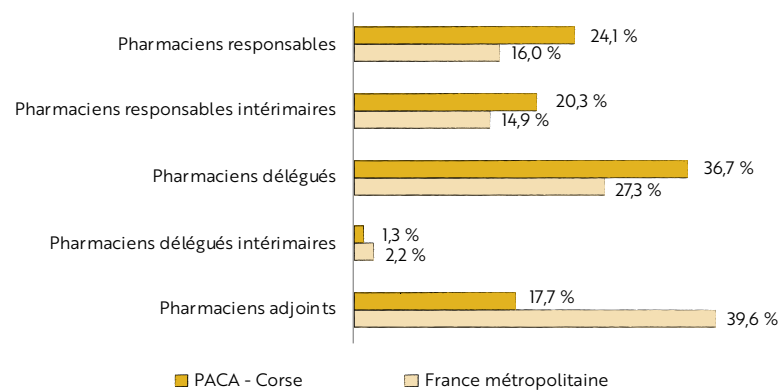


## RÉPARTITION PAR FONCTION ET PAR DÉPARTEMENT DES PHARMACIENS DE LA DISTRIBUTION EN GROS

Département	Pharmaciens responsables	Pharmaciens responsables intérimaires	Pharmaciens délégués	Pharmaciens délégués intérimaires	Pharmaciens adjoints	Total	Part du département dans la région
04-ALPES-DE-HAUTE-PROVENCE	0	0	0	0	0	0	0 %
05-HAUTES-ALPES	0	0	0	0	0	0	0 %
06-ALPES-MARITIMES	4	7	4	1	3	19	24 %
13-BOUCHES-DU-RHÔNE	4	3	6	0	8	21	27 %
20-CORSE	3	1	5	0	0	9	11 %
83-VAR	6	5	9	0	2	22	28 %
84-VAUCLUSE	2	0	5	0	1	8	10 %
<b>PACA - CORSE</b>	<b>19</b>	<b>16</b>	<b>29</b>	<b>1</b>	<b>14</b>	<b>79</b>	<b>100 %</b>

Source : données CNOP, traitement Crédoc  
 Champ : ensemble des pharmaciens inscrits en section C en PACA – Corse.

## RÉPARTITION PAR FONCTION DES PHARMACIENS DE LA DISTRIBUTION EN RÉGION ET EN FRANCE



Source : données CNOP, traitement Crédoc  
 Champ : ensemble des pharmaciens inscrits en section C.





## SECTION B

# PHARMACIENS DE L'INDUSTRIE

### Chiffres clés



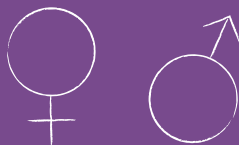
**129**

INSCRITS PAR ACTIVITÉ



**40**

ÉTABLISSEMENTS



**66%**

FEMMES

**34%**

HOMMES

RÉPARTITION GLOBALE



**46,3**

ÂGE MOYEN

(+4,3 ans par rapport à  
l'âge moyen en section B)

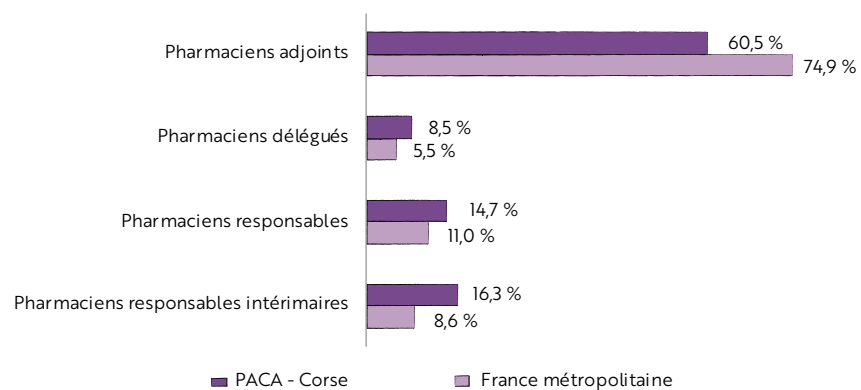


## RÉPARTITION PAR FONCTION ET PAR DÉPARTEMENT DES PHARMACIENS DE L'INDUSTRIE

Département	Pharmaciens adjoints	Pharmaciens délégués	Pharmaciens responsables	Pharmaciens responsables intérimaires	Total 2020	Part du département dans la région	Évolution 2015-2020
04-ALPES-DE-HAUTE-PROVENCE	0	0	0	0	<b>0</b>	0 %	0,0 %
05-HAUTES-ALPES	0	0	0	0	<b>0</b>	0 %	0,0 %
06-ALPES-MARITIMES	45	4	10	14	<b>73</b>	57 %	+7,4 %
13-BOUCHES-DU-RHÔNE	20	5	8	7	<b>40</b>	31 %	+60,0 %
20-CORSE	0	0	0	0	<b>0</b>	0 %	0,0 %
83-VAR	11	1	1	0	<b>13</b>	10 %	-38,1 %
84-VAUCLUSE	2	1	0	0	<b>3</b>	2 %	0,0 %
<b>PACA - CORSE</b>	<b>78</b>	<b>11</b>	<b>19</b>	<b>21</b>	<b>129</b>	<b>100 %</b>	<b>+10,3 %</b>

Source : données CNOP, traitement Crédoc  
 Champ : pharmaciens inscrits en section B en PACA – Corse.

## RÉPARTITION PAR FONCTION DES PHARMACIENS DE L'INDUSTRIE EN RÉGION ET EN FRANCE



Source : données CNOP, traitement Crédoc  
 Champ : pharmaciens inscrits en section B.

