

DÉMOGRAPHIE DES PHARMACIENS

EN PACA-CORSE

— PANORAMA AU 1^{ER} JANVIER 2020 —



DONNÉES GÉNÉRALES



6 814

INSCRIPTIONS

(en section principale ou dans une autre section secondaire)

6 858 en 2014, -0,6 %



6 788

INSCRITS PHYSIQUES

(rattachés à une seule section principale)

6 936 en 2014, -2,1 %



205

INSCRIPTIONS NOUVELLES

187 en 2014, +9,6 %



64,4 %

proviennent de la même région

ORIGINE DU DIPLÔME DES NOUVEAUX INSCRITS

-4,2 points par rapport au national



AIX-MARSEILLE II

CORSE

NICE

UNIVERSITÉS



48,1

ÂGE MOYEN

+1,3 par rapport au national



206

NUMERUS CLAUSUS

194 en 2014



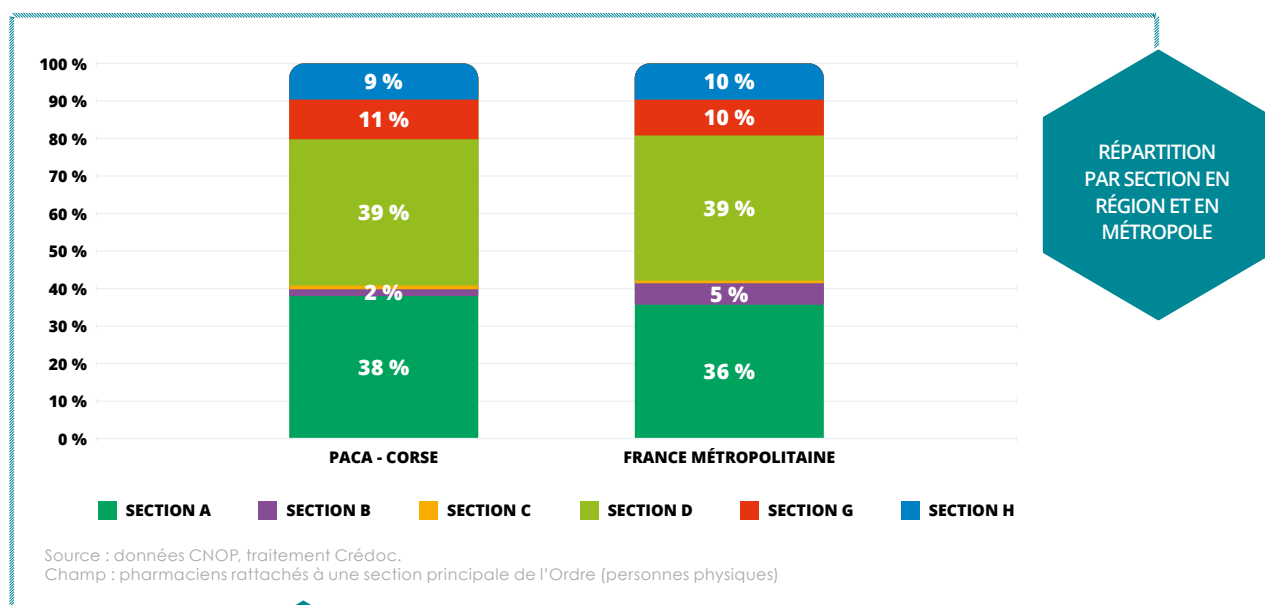
66 %
femmes



34 %
hommes

RÉPARTITION FEMMES HOMMES

Note : En raison des arrondis, la somme des pourcentages n'est pas toujours égale à 100% dans les éléments de cette brochure.



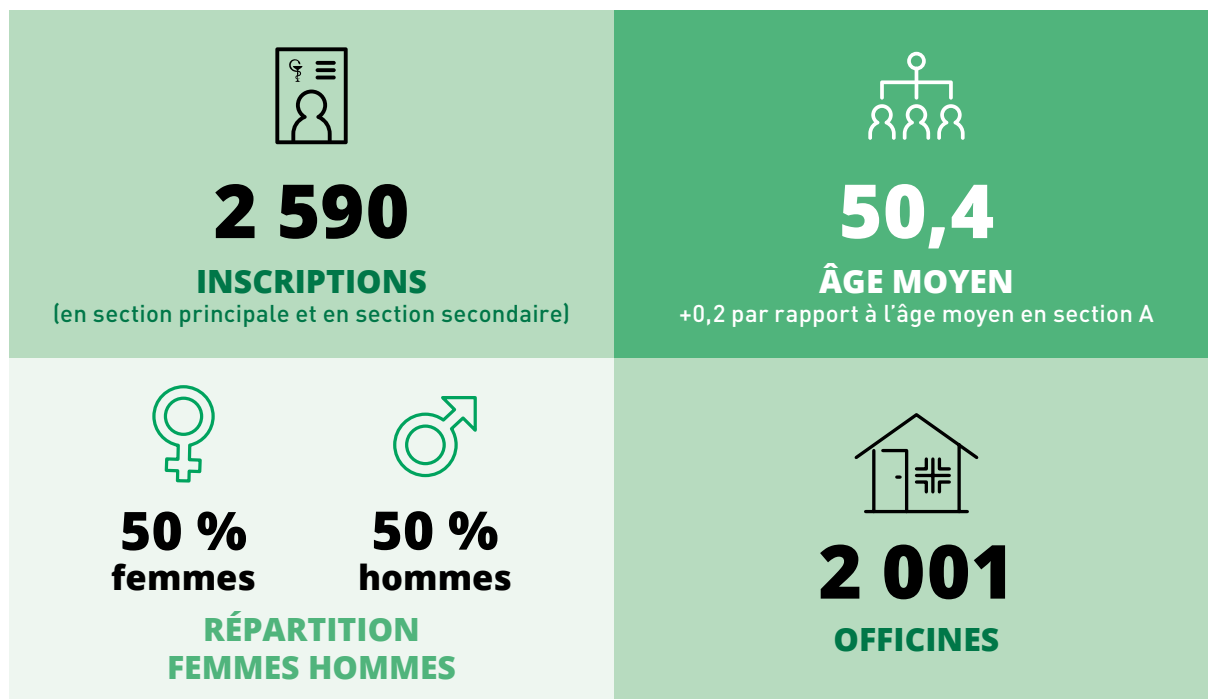
RÉPARTITION DES INSCRITS PAR DÉPARTEMENT ET PAR SECTION EN 2019

Département	Section A	Section B	Section C	Section D	Section G	Section H	TOTAL 2019	Part du département dans la région	Évolution 2014-2019
04 - ALPES DE HAUTE PROVENCE	77	1	0	75	8	19	180	3 %	+3,4 %
05 - HAUTES-ALPES	74	0	0	76	14	25	189	3 %	+5,0 %
06 - ALPES MARITIMES	540	70	19	492	140	127	1 388	20 %	-2,2 %
13 - BOUCHES-DU-RHÔNE	959	43	23	1 126	341	238	2 730	40 %	-2,5 %
20 - CORSE	173	0	8	145	29	47	402	6 %	-0,7 %
83 - VAR	500	15	19	533	102	105	1 274	19 %	-2,2 %
84 - VAUCLUSE	267	3	13	244	43	55	625	9 %	-4,7 %
Région	2 590	132	82	2 691	677	616	6 788	100 %	-2,1 %

Source : données CNOP, traitement Crédoc.
Champ : pharmaciens rattachés à une section principale de l'Ordre (personnes physiques)



PHARMACIENS TITULAIRES D'OFFICINE



RÉPARTITION PAR TRANCHE D'ÂGE ET PAR SEXE DES PHARMACIENS D'OFFICINE

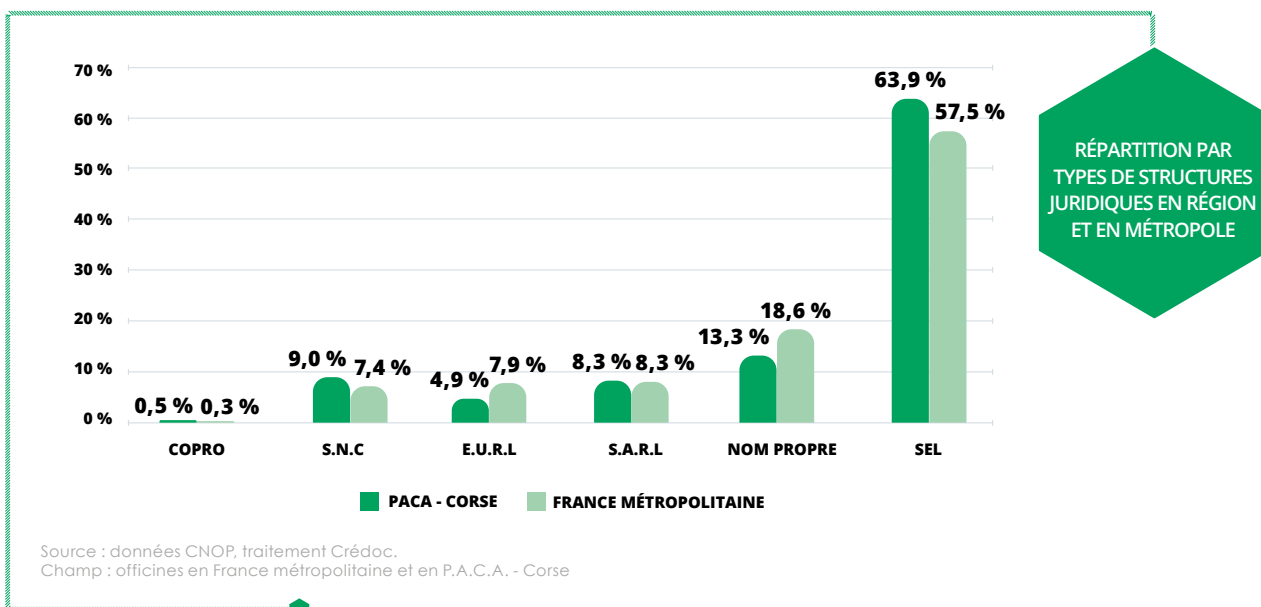
Département	- de 36 ans	36 ans et plus	Femmes	Hommes	TOTAL 2019	Part du département dans la région	Évolution 2014-2019
04 - ALPES DE HAUTE PROVENCE	6	71	35	42	77	6,2 %	+8,5 %
05 - HAUTES-ALPES	15	59	39	35	74	5,4 %	+7,2 %
06 - ALPES MARITIMES	54	486	257	283	540	4,0 %	-7,7 %
13 - BOUCHES-DU-RHÔNE	119	840	494	465	959	2,6 %	-6,5 %
20 - CORSE	25	148	94	79	173	6,4 %	-1,7 %
83 - VAR	59	441	238	262	500	15,2 %	-5,5 %
84 - VAUCLUSE	31	236	137	130	267	9,7 %	-5,0 %
Région	309	2 281	1 294	1 296	2 590	100,0 %	-5,4 %

Source : données CNOP, traitement Crédoc.
Champ : pharmaciens inscrits en section A

STRUCTURES JURIDIQUES : RÉPARTITION PAR DÉPARTEMENT

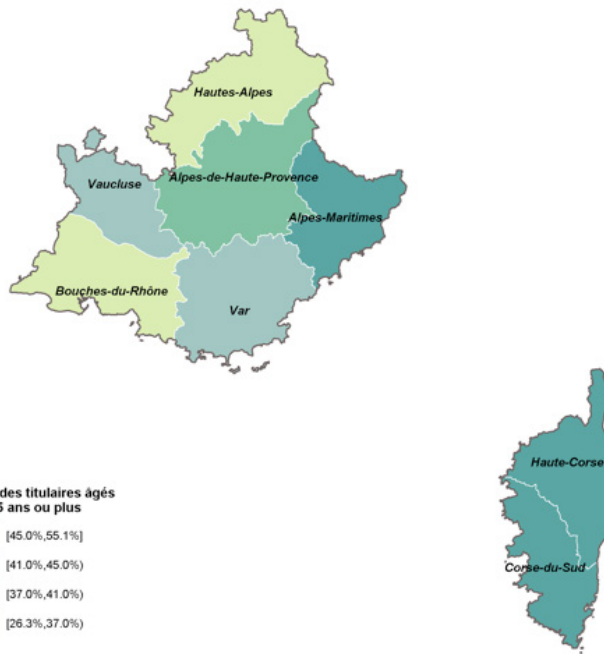
Département	Copro	S.N.C.	S.A.R.L	E.U.R.L	SEL	Nom propre	Officines	Part du département dans la région
04 - ALPES DE HAUTE PROVENCE	0	7	4	9	30	9	59	2,9 %
05 - HAUTES-ALPES	0	5	3	3	37	7	55	2,7 %
06 - ALPES MARITIMES	3	39	45	19	279	58	443	22,1 %
13 - BOUCHES-DU-RHÔNE	2	66	41	36	513	88	746	37,3 %
20 - CORSE	0	11	10	5	70	38	134	6,7 %
83 - VAR	4	34	36	12	231	49	366	18,3 %
84 - VAUCLUSE	2	18	28	14	118	18	198	9,9 %
Région	11	180	167	98	1 278	267	2 001	100 %

Source : données CNOP, traitement Crédoc.
Champ : officines en P.A.C.A.- Corse



CARTOGRAPHIE RÉGIONALE

TITULAIRES ÂGÉS DE 55 ANS OU PLUS

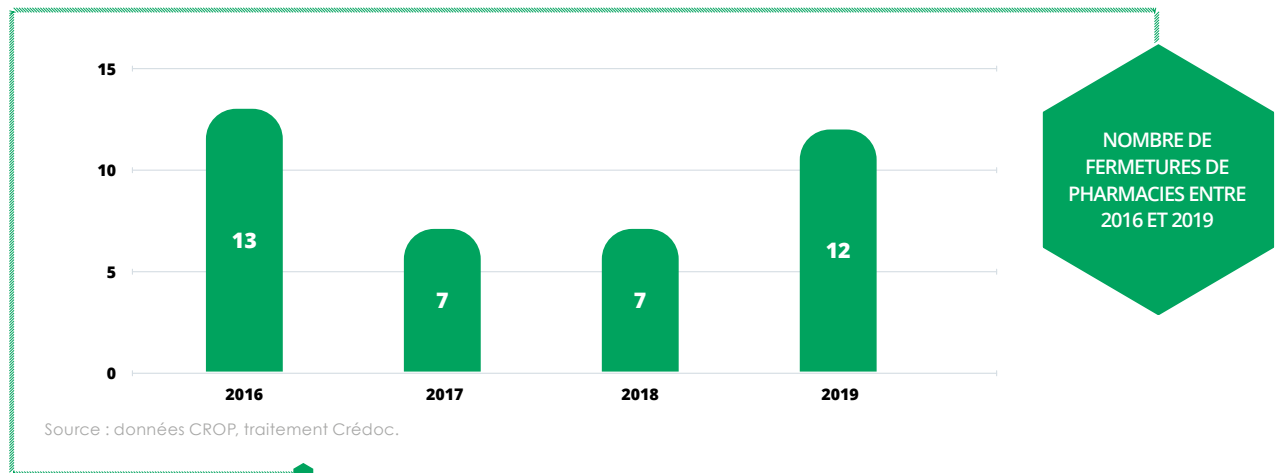


41%

de titulaires âgés de 55 ans et plus

Moyenne en France métropolitaine : 40 %

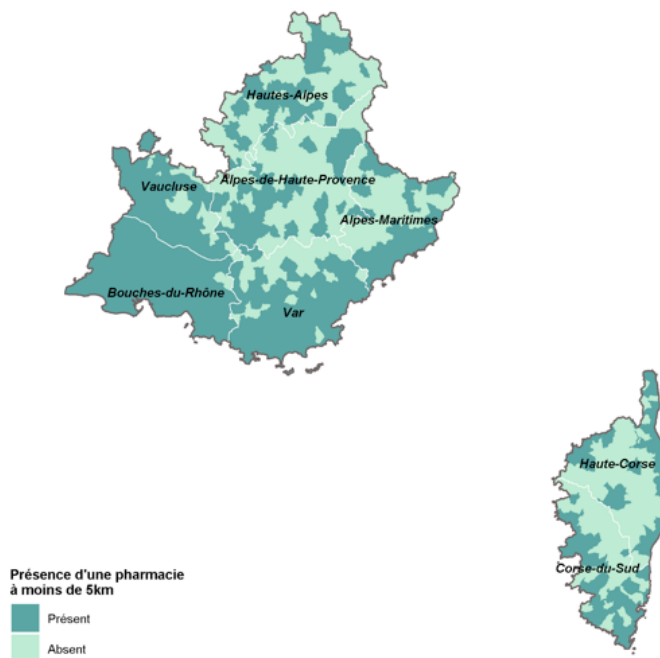
Source : données CNOP, traitement Crédoc
Champ : titulaires d'officine de plus de 55 ans



NOMBRE DE FERMETURES DE PHARMACIES ENTRE 2016 ET 2019

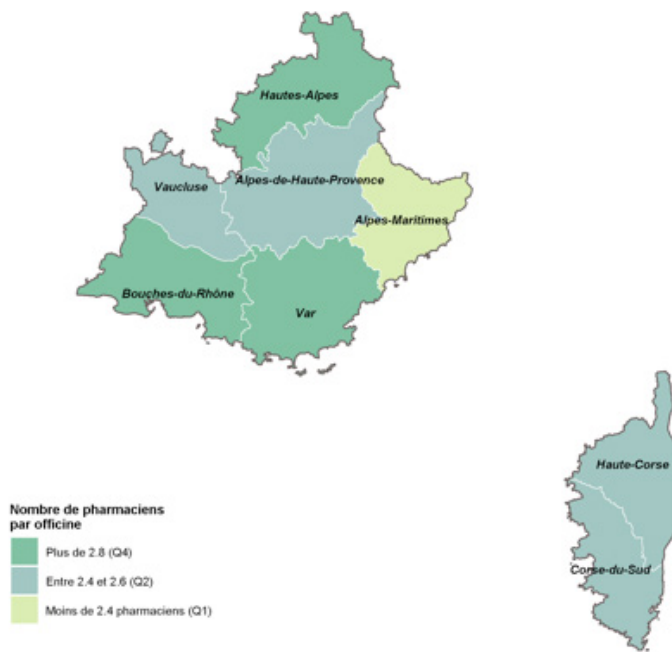
Source : données CROP, traitement Crédoc.

ACCESSIBILITÉ DES PHARMACIES : PRÉSENCE D'UNE PHARMACIE À MOINS DE 5 KILOMÈTRES PAR COMMUNE (À VOL D'OISEAU)



Source : INSEE base des équipements en santé (données 2018), traitement Crédoc.
 Champ : ensemble des communes de la région

PRÉSENCE PHARMACEUTIQUE EN 2019 : TITULAIRES + ADJOINTS + INTÉRIM



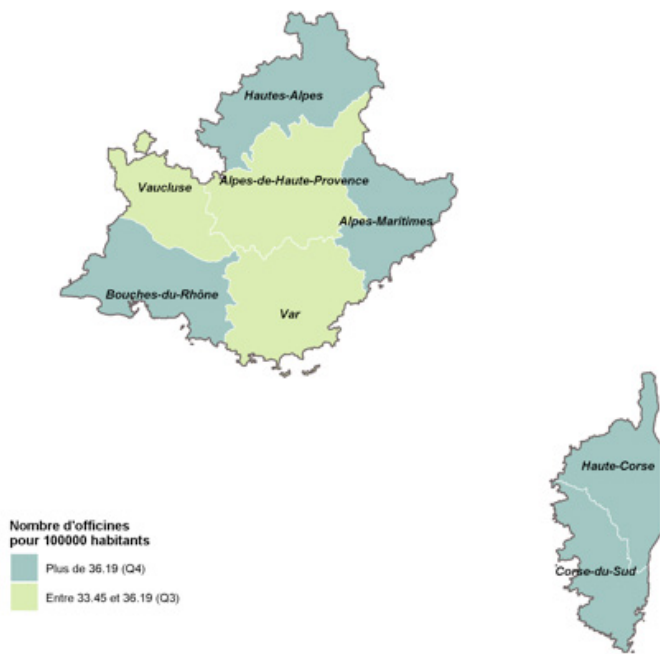
En moyenne

2,7

pharmaciens par officine

Similaire à la moyenne nationale

Source : données CNOP, traitement Crédoc.
 Champ : ensemble des pharmaciens travaillant comme titulaires, adjoints ou intérim au sein d'une officine



En moyenne

37

**officines pour
100 000 habitants**

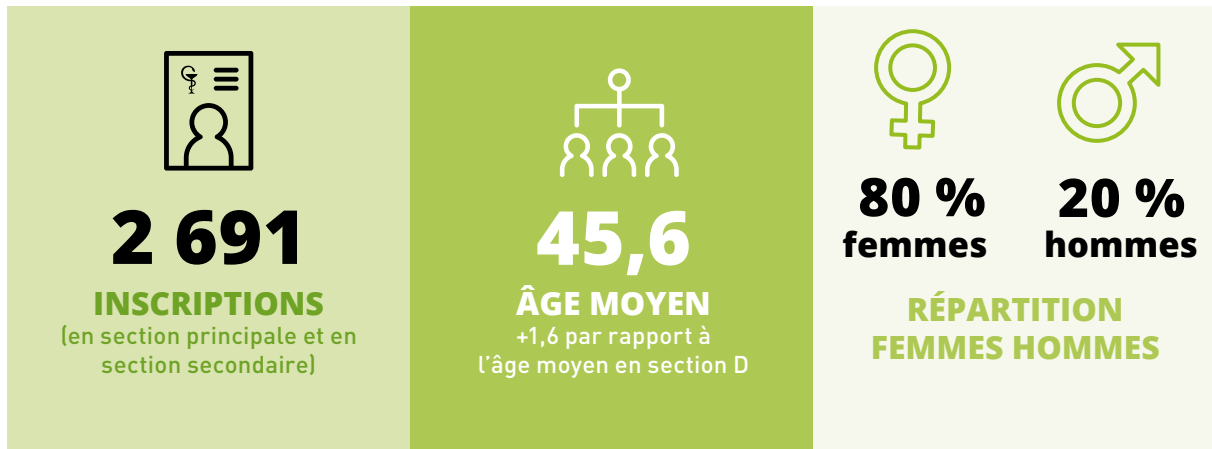
Moyenne en France métropolitaine :
32 officines pour 100 000 habitants

Source : données CNOP, traitement Crédoc.
Champ : ensemble des pharmacies d'officine en région.



SECTION D

PHARMACIENS ADJOINTS D'OFFICINE ET AUTRES EXERCICES

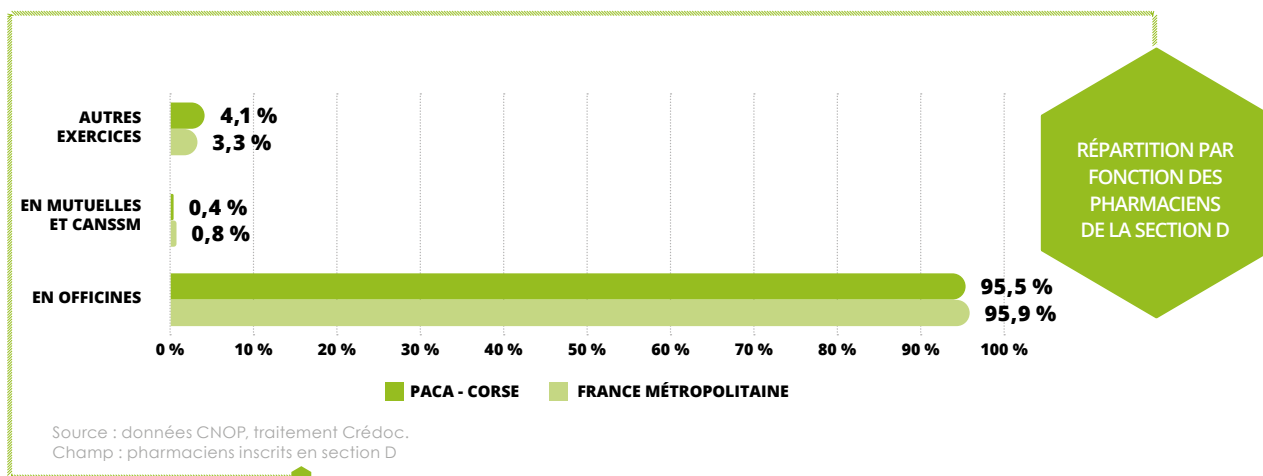


RÉPARTITION PAR FONCTION ET PAR DÉPARTEMENT DES PHARMACIENS EN SECTION D

Département	En officines	En pharmacies mutualistes et de la CANSSM*	Autres exercices	Total	Nb. d'officines	Adjoints par officine	Écart 2014-2019
04 - ALPES DE HAUTE PROVENCE	71	0	4	75	59	1,2	0
05 - HAUTES-ALPES	75	0	1	76	55	1,4	+4
06 - ALPES MARITIMES	469	1	22	492	443	1,1	+23
13 - BOUCHES-DU-RHÔNE	1 077	7	42	1 126	746	1,4	+50
20 - CORSE	138	0	7	145	134	1,0	+6
83 - VAR	507	2	24	533	366	1,4	+4
84 - VAUCLUSE	233	0	11	244	198	1,2	+8
Région	2 570	10	111	2 691	2 001	1,3	+95

* Caisse Autonome Nationale de la Sécurité Sociale dans les Mines.

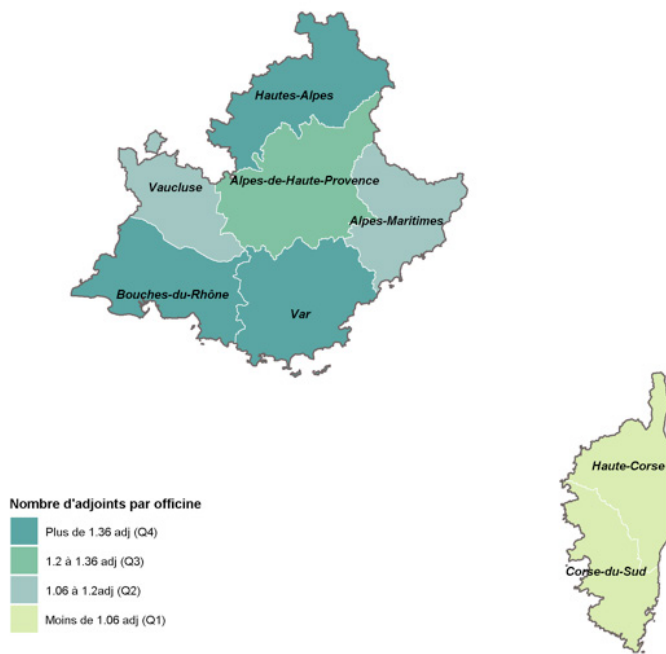
Source : données CNOP, traitement Crédoc.
Champ : pharmaciens inscrits en section D



RÉPARTITION PAR FONCTION DES PHARMACIENS DE LA SECTION D

CARTOGRAPHIE RÉGIONALE

NOMBRE DE PHARMACIENS ADJOINTS PAR OFFICINE



En moyenne

1,3

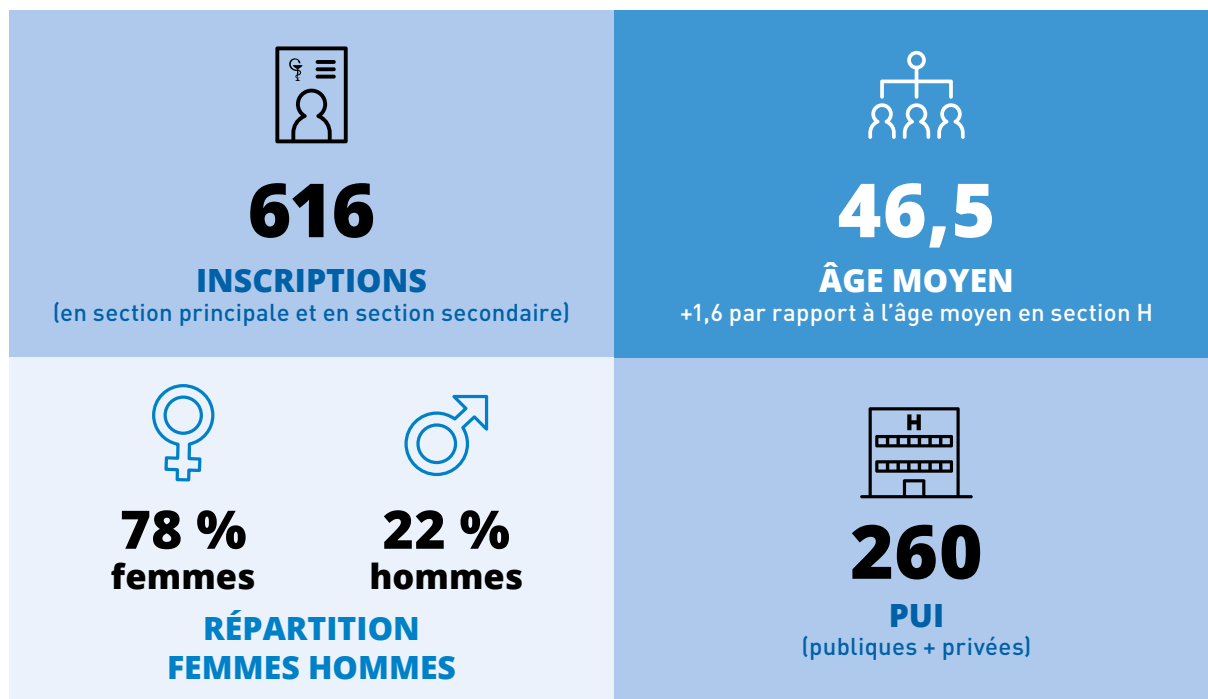
adjoint par officine

Similaire à la moyenne nationale

Source : données CNOP, traitement Crédoc
Champ : ensemble des pharmaciens adjoints d'officine en région



PHARMACIENS DES ÉTABLISSEMENTS DE SANTÉ, MÉDICO-SOCIAUX ET DES SERVICES D'INCENDIE ET DE SECOURS



NOMBRE DE PUI ET DE PHARMACIENS PAR DÉPARTEMENT AVEC DISTINCTION SECTEUR PUBLIC ET SECTEUR PRIVÉ

Département	Public		Privé		Public + Privé		
	Pharmaciens	PUI	Pharmaciens	PUI	Pharmaciens	PUI	Rapport Nb Pharmaciens/Nb PUI
04 - ALPES DE HAUTE PROVENCE	10	5	9	6	19	11	1,73
05 - HAUTES-ALPES	19	5	6	6	25	11	2,27
06 - ALPES MARITIMES	69	14	58	41	127	55	2,31
13 - BOUCHES-DU-RHÔNE	118	22	120	73	238	95	2,51
20 - CORSE	28	8	19	14	47	22	2,14
83 - VAR	56	10	49	33	105	43	2,44
84 - VAUCLUSE	35	11	20	12	55	23	2,39
Région	335	75	281	185	616	260	2,37

Source : données CNOP, traitement Crédoc.
Champ : ensemble des pharmaciens inscrits en section H – Pharmacies à Usage Intérieur

NOMBRE DE POSTES OCCUPÉS PAR TYPE DE CONTRAT PAR DÉPARTEMENT

Département	Public			Privé			Public + Privé			Rapport sur le département	
	Temps partiel	Temps plein	TOTAL	Temps partiel	Temps plein	TOTAL	Temps partiel	Temps plein	TOTAL	Temps partiel	Temps plein
04 - ALPES DE HAUTE PROVENCE	3	7	10	8	1	9	11	8	19	58 %	42 %
05 - HAUTES-ALPES	8	11	19	4	2	6	12	13	25	48 %	52 %
06 - ALPES MARITIMES	17	52	69	30	28	58	47	80	127	37 %	63 %
13 - BOUCHES-DU-RHÔNE	27	91	118	68	52	120	95	143	238	40 %	60 %
20 - CORSE	7	21	28	11	8	19	18	29	47	38 %	62 %
83 - VAR	11	45	56	33	16	49	44	61	105	42 %	58 %
84 - VAUCLUSE	5	30	35	8	12	20	13	42	55	24 %	76 %
Région	78	257	335	162	119	281	240	376	616	39 %	61 %

Source : données CNOP, traitement Crédoc.

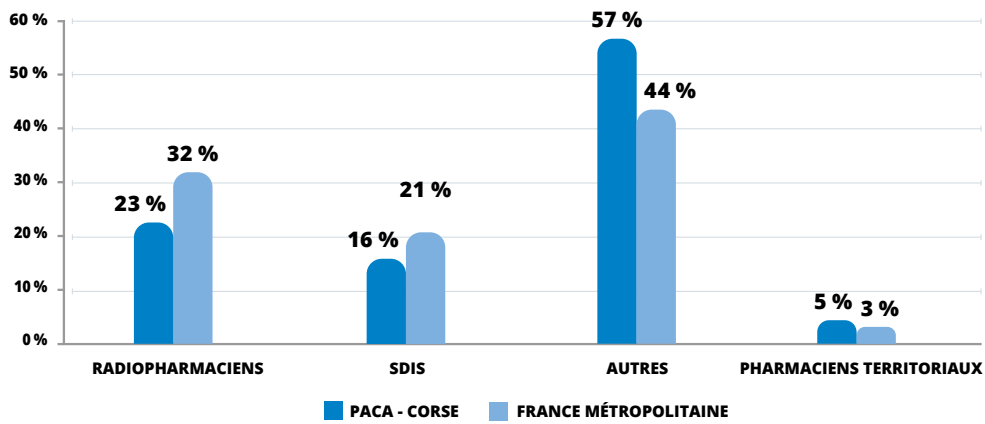
Champ : ensemble des pharmaciens inscrits en section H

RÉPARTITION DES ACTIVITÉS DIVERSES EN RÉGION

Département	Radiopharmaciens	SDIS	Autres	Pharmaciens territoriaux	Total
04 - ALPES DE HAUTE PROVENCE	0	1	0	0	1
05 - HAUTES-ALPES	1	0	1	0	2
06 - ALPES MARITIMES	2	1	14	0	17
13 - BOUCHES-DU-RHÔNE	4	1	6	0	11
20 - CORSE	0	2	0	0	2
83 - VAR	2	1	4	2	9
84 - VAUCLUSE	1	1	0	0	2
Région	10	7	25	2	44

Source : données CNOP, traitement Crédoc.

Champ : ensemble des pharmaciens inscrits en section H

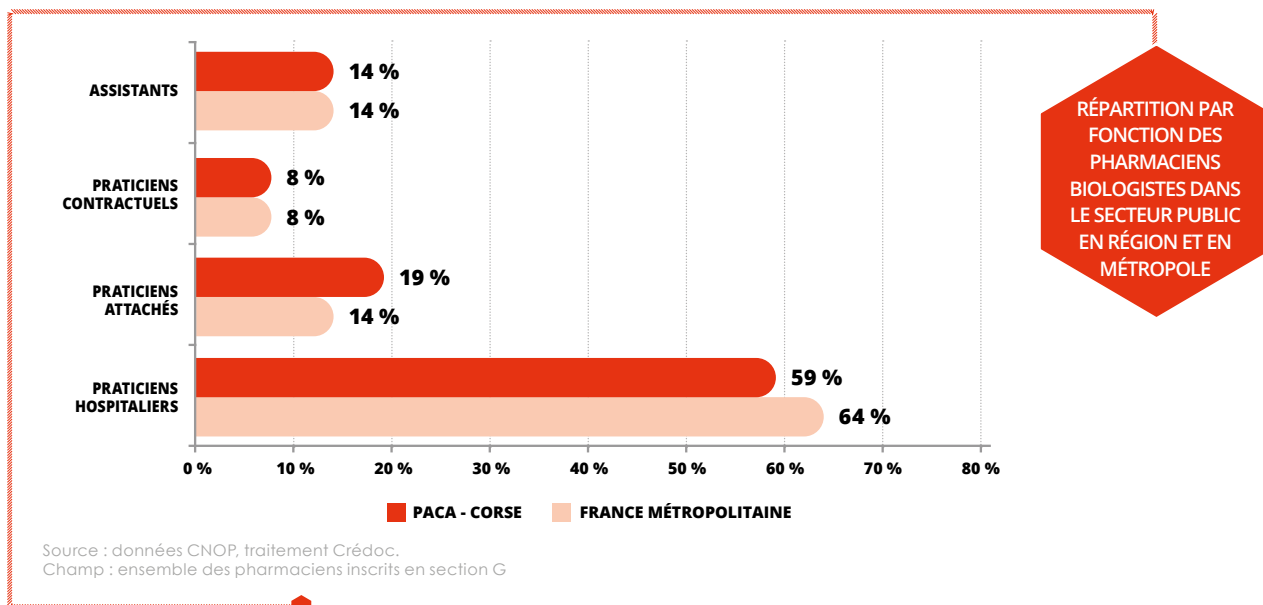
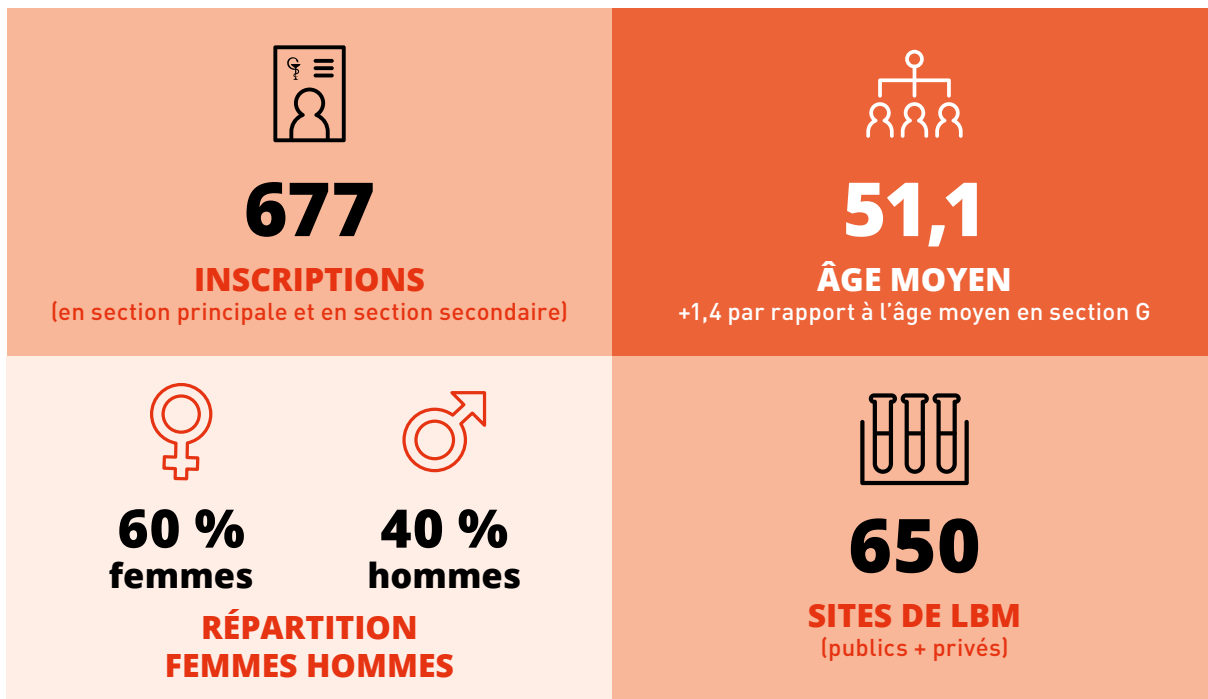


RÉPARTITION DES
ACTIVÉS DIVERSES
EN RÉGION ET
EN MÉTROPOLE

Source : données CNOP, traitement Crédoc.
Champ : ensemble des pharmaciens inscrits en section H



PHARMACIENS BIOLOGISTES



RÉPARTITION PAR FONCTION ET PAR DÉPARTEMENT DANS LE SECTEUR PUBLIC

Département	Praticiens hospitaliers	Praticiens attachés	Praticiens contractuels	Assistants	Total	Part du département dans la région
04 - ALPES DE HAUTE PROVENCE	0	0	0	0	0	0 %
05 - HAUTES-ALPES	3	0	0	3	6	3 %
06 - ALPES MARITIMES	21	6	4	1	32	18 %
13 - BOUCHES-DU-RHÔNE	61	24	5	18	108	61 %
20 - CORSE	3	1	1	0	5	3 %
83 - VAR	15	2	3	0	20	11 %
84 - VAUCLUSE	1	1	1	2	5	3 %
Région	104	34	14	24	176	100 %

Source : données CNOP, traitement Crédoc.
Champ : ensemble des pharmaciens inscrits en section G

RÉPARTITION PAR FONCTION ET PAR DÉPARTEMENT DANS LE SECTEUR PRIVÉ

Département	Biologistes responsables/coresponsables	Biologistes médicaux salariés	Biologistes médicaux libéraux	Biologistes médicaux remplaçants en LBM	Total	Part du département dans la région
04 - ALPES DE HAUTE PROVENCE	3	2	3	0	8	2 %
05 - HAUTES-ALPES	4	2	0	2	8	2 %
06 - ALPES MARITIMES	84	5	17	2	108	22 %
13 - BOUCHES-DU-RHÔNE	97	30	102	4	233	47 %
20 - CORSE	13	5	4	2	24	5 %
83 - VAR	54	9	17	2	82	16 %
84 - VAUCLUSE	33	1	2	2	38	8 %
Région	288	54	145	14	501	100 %

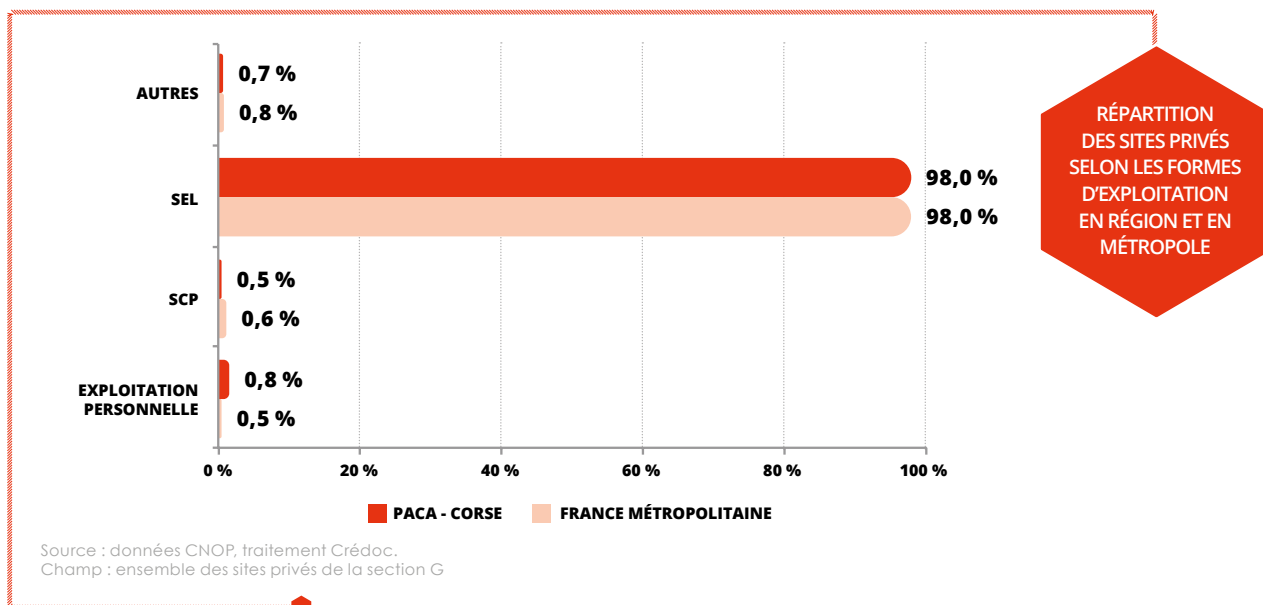
Source : données CNOP, traitement Crédoc.
Champ : ensemble des pharmaciens inscrits en section G

STRUCTURES JURIDIQUES

RÉPARTITION DES SITES PRIVÉS SELON LES DIFFÉRENTES FORMES D'EXPLOITATION DES LABORATOIRES PRIVÉS PAR DÉPARTEMENT

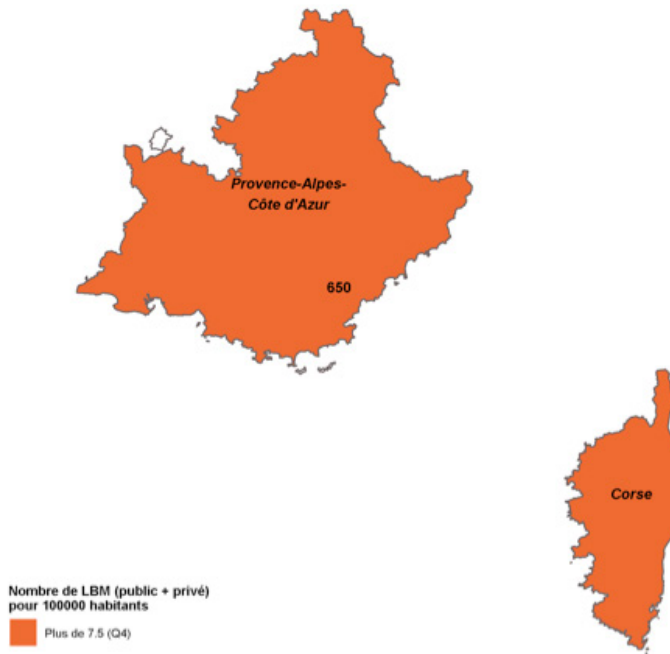
Département	Exploitation personnelle	SCP	SEL	Autres	Total des sites privés
04 - ALPES DE HAUTE PROVENCE	1	0	12	0	13
05 - HAUTES-ALPES	0	0	7	0	7
06 - ALPES MARITIMES	2	0	117	3	122
13 - BOUCHES-DU-RHÔNE	2	1	262	1	266
20 - CORSE	0	0	24	0	24
83 - VAR	0	2	108	0	110
84 - VAUCLUSE	0	0	55	0	55
Région	5	3	585	4	597

Source : données CNOP, traitement Crédoc.
 Champ : ensemble des sites privés de la section G



CARTOGRAPHIE RÉGIONALE

DENSITÉ DE LBM (PUBLIC + PRIVÉ) PAR HABITANT



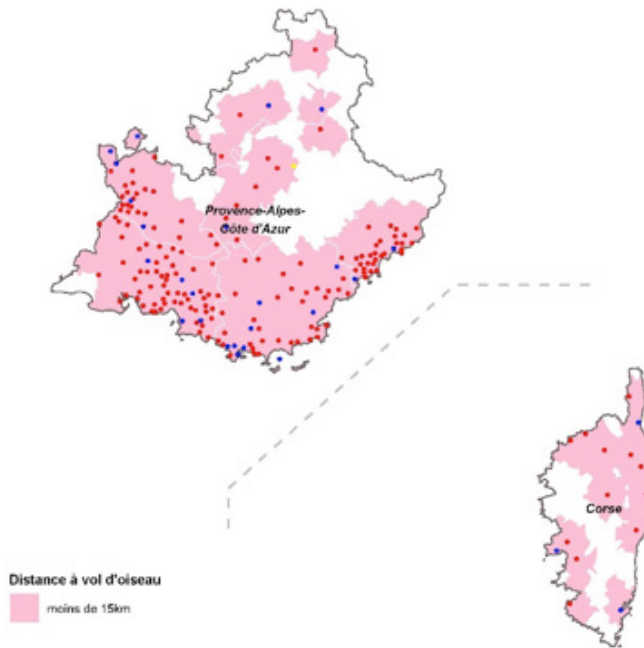
11,2

LBM pour 100 000 habitants

Moyenne en France métropolitaine :
7,1 sites de LBM (public + privé) pour
100 000 habitants

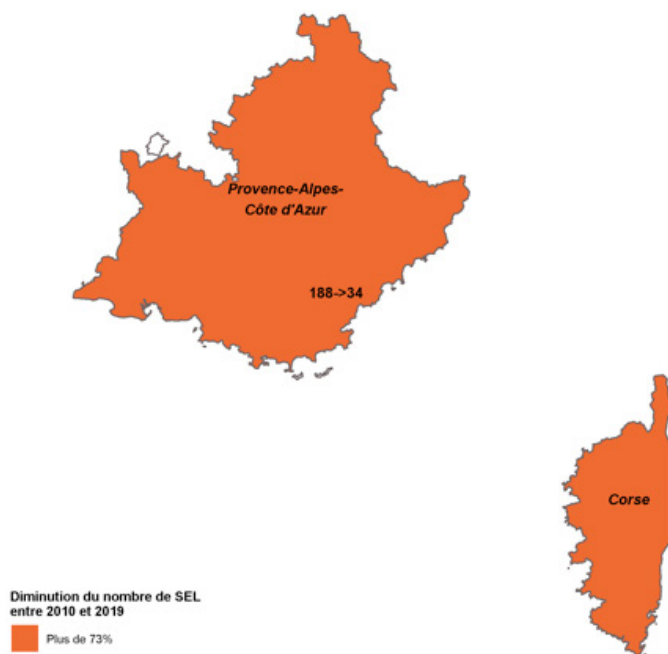
Source : données CNOP, traitement Crédoc.
Champ : ensemble des LBM en région

ACCÈS AUX LABORATOIRES PRIVÉS



N.B : Les points rouges représentent les sites, les bleus les LBM et les jaunes les LA.

Source : données CNOP, traitement Crédoc.
Champ : ensemble des laboratoires privés en région



- 82 %

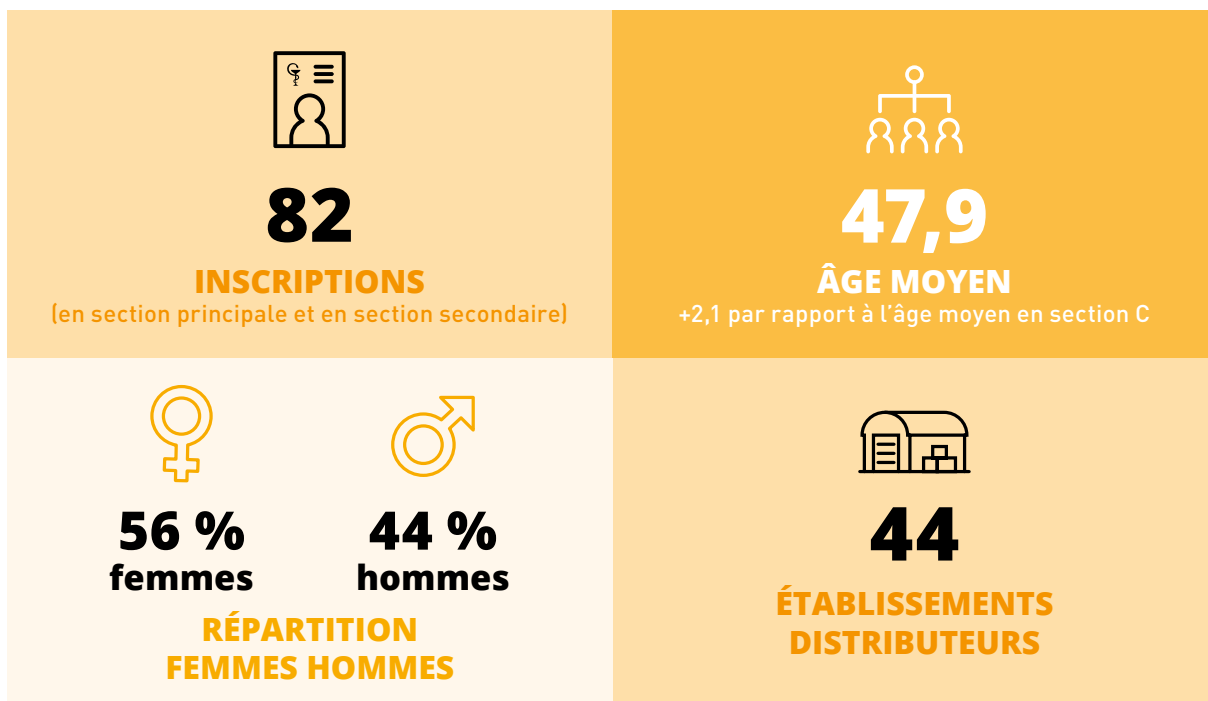
de SEL entre 2010 et 2019

Moyenne en France métropolitaine :
- 71 % du nombre de SEL

Source : données CNOP, traitement Crédoc
Champ : ensemble des SEL en région



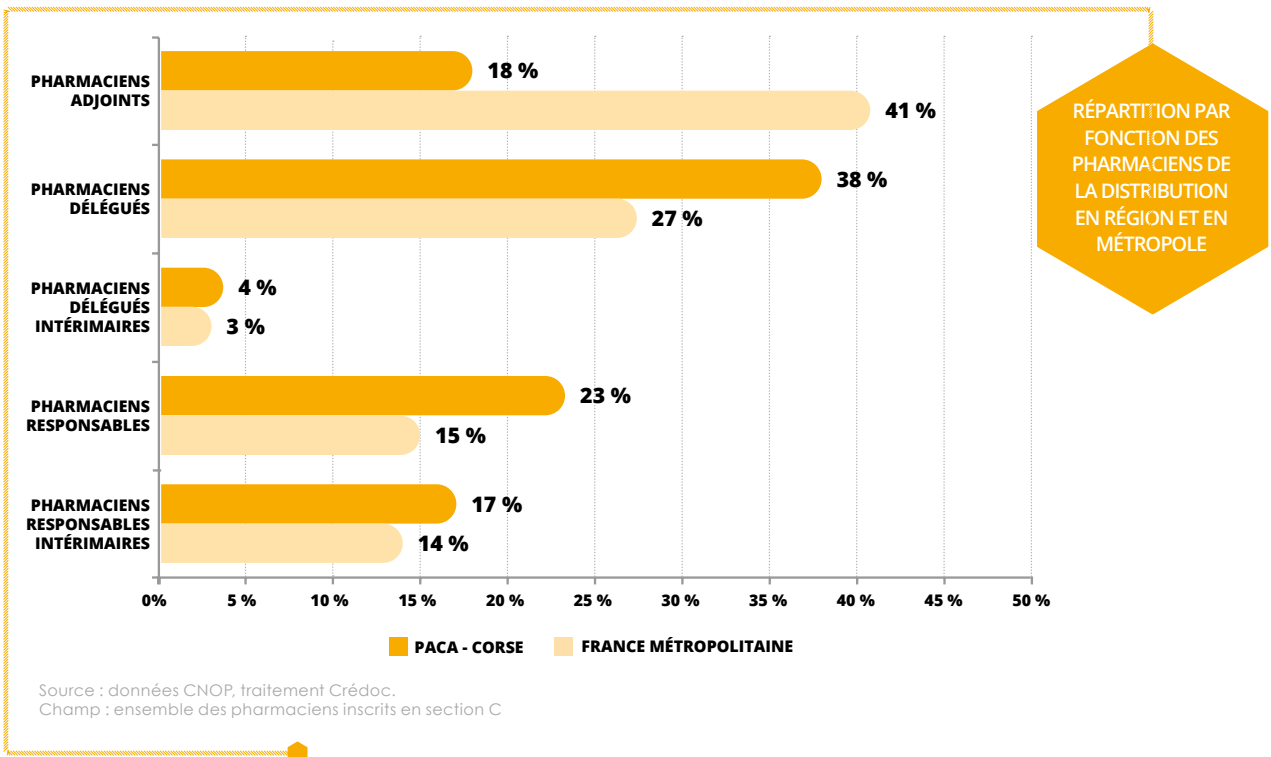
PHARMACIENS DE LA DISTRIBUTION EN GROS

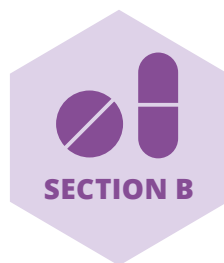


RÉPARTITION PAR FONCTION ET PAR DÉPARTEMENT DES PHARMACIENS DE LA DISTRIBUTION EN GROS

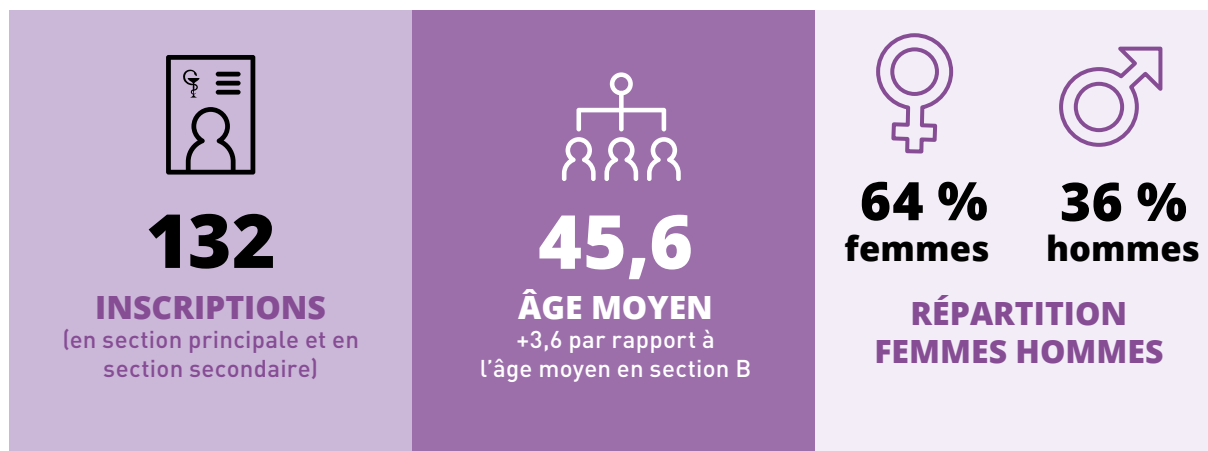
Département	Pharmaciens responsables	Pharmaciens responsables intérimaires	Pharmaciens délégués	Pharmaciens délégués intérimaires	Pharmaciens adjoints	Total	Part du département dans la région
04 - ALPES DE HAUTE PROVENCE	0	0	0	0	0	0	0 %
05 - HAUTES-ALPES	0	0	0	0	0	0	0 %
06 - ALPES MARITIMES	4	5	6	1	3	19	23 %
13 - BOUCHES-DU-RHÔNE	4	4	7	1	7	23	28 %
20 - CORSE	3	1	4	0	0	8	10 %
83 - VAR	6	4	6	0	3	19	23 %
84 - VAUCLUSE	2	0	8	1	2	13	16 %
Région	19	14	31	3	15	82	100 %

Source : données CNOP, traitement Crédoc.
Champ : ensemble des pharmaciens inscrits en section C





PHARMACIENS DE L'INDUSTRIE



RÉPARTITION PAR FONCTION ET PAR DÉPARTEMENT DES PHARMACIENS DE L'INDUSTRIE

Département	Pharmaciens adjoints	Pharmaciens délégués	Pharmaciens responsables	Pharmaciens responsables intérimaires	Total	Évolution 2014-2019	Part du département dans la région
04 - ALPES DE HAUTE PROVENCE	0	1	0	0	1	0,0 %	0,8 %
05 - HAUTES-ALPES	0	0	0	0	0	0,0 %	0,0 %
06 - ALPES MARITIMES	46	5	9	10	70	+9,4 %	53,0 %
13 - BOUCHES-DU-RHÔNE	23	7	7	6	43	+79,2 %	32,6 %
20 - CORSE	0	0	0	0	0	0,0 %	0,0 %
83 - VAR	13	1	1	0	15	-31,8 %	11,4 %
84 - VAUCLUSE	2	1	0	0	3	0,0 %	2,3 %
Région	84	15	17	16	132	+16,8 %	100,0 %

Source : données CNOP, traitement Crédoc.
 Champ : ensemble des pharmaciens inscrits en section B

